

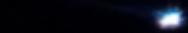
**SECONDO SOLE - La grande luce
sara' visibile nell'emisfero Sud**



**ECCOLO: IL SISTEMA COMPLETO
Ormai vicino**

21.6.2017 – Emisfero SUD
Foto originale

Original. 4057



06 21 2017

21.6.2017 – Emisfero SUD
Foto ingrandita



Planet X. 45° elevac. azim. 170/180 7:10PM.

Original de 4045.

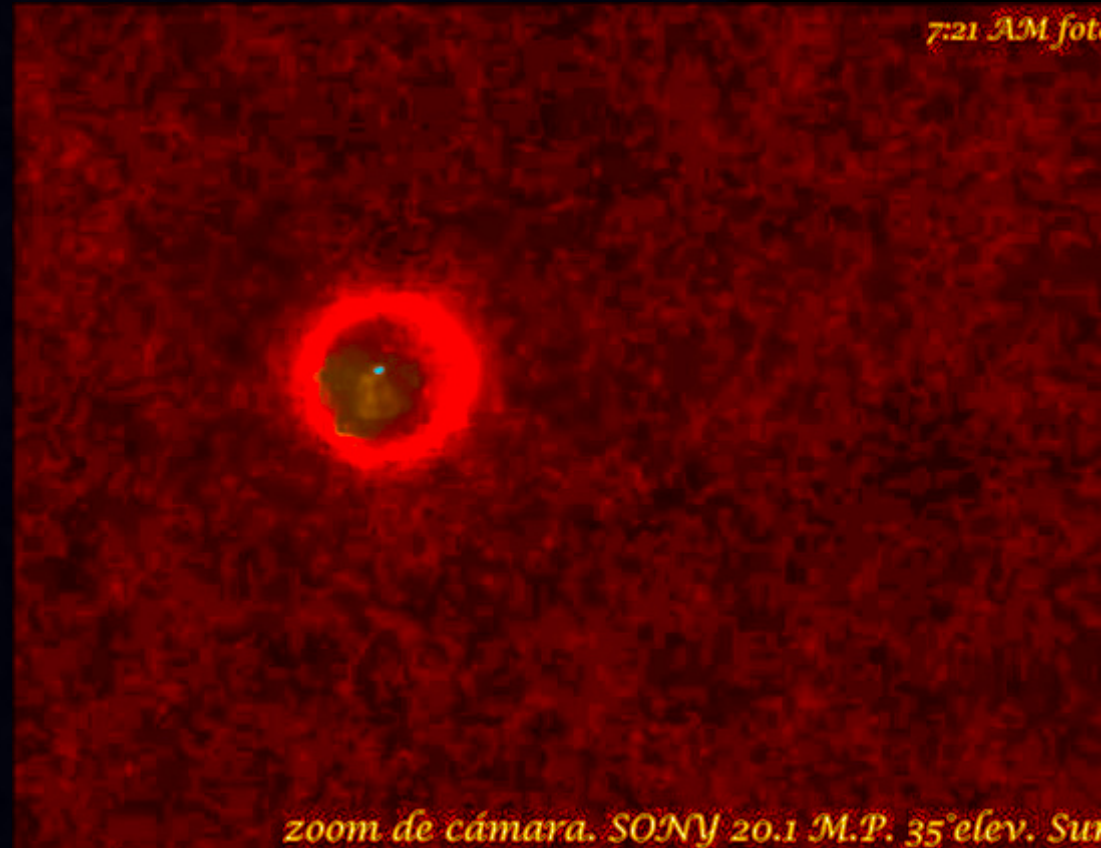
19.6.2017 – Emisfero SUD
II DRAGONE senza ZOOM da fotocamera SONY

06 19 2017

19.6.2017 – Emisfero SUD

Il DRAGONE zoom da fotocamera SONY – a destra immagine trattata

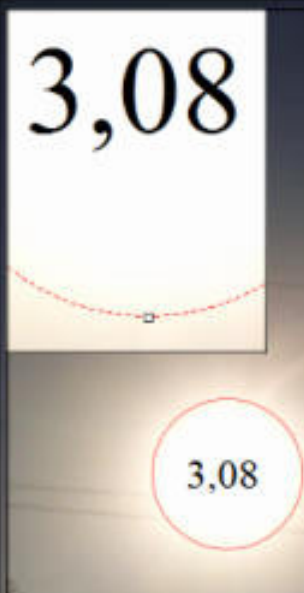
7:21 AM foto4045JPG.



zoom de cámara. SONY 20.1 M.P. 35°elev. Sur

zoom de cámara. SONY 20.1 M.P. 35°elev. Sur Este.

12.6.2017 – Emisfero SUD - AUSTRALIA



minuto 5:23 video 12 -6 -2017 australia
La corona del nostro sole attratta dal
secondo sole in arrivo inoltre....

secondo sole



secondo sole

0,39



Rapporto diametri alla data
12-6-2017 Grafica permettendo:

$$3,08 : 0,39 = 7,8$$

TEORICO al 16-6-2017

$$31,86 : 3,85 = 9$$

Grafica permettendo, in perfetta linea
con la data di arrivo calcolata per il
21-7-2017

sole



IMMAGINI e VIDEO DALL'ARGENTINA

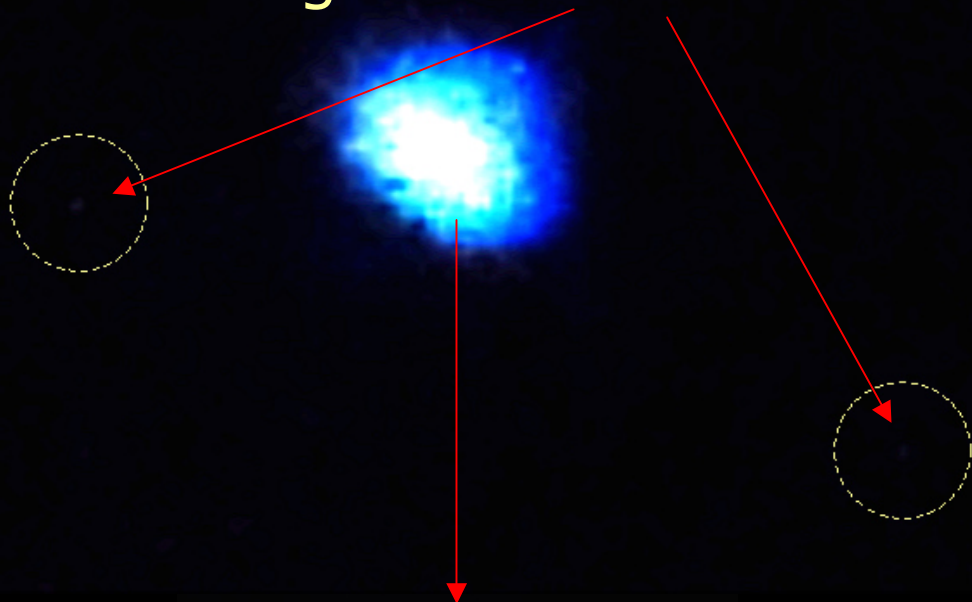
SI CHIUDE IL CERCHIO:

La fine del mondo arriva proprio da qui

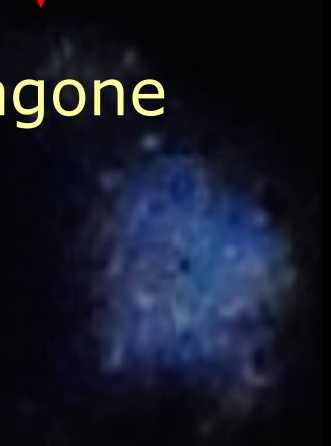
**il finto papa, il falso profeta ci ha
scherzato sopra**

ECCOLO: IL SISTEMA COMPLETO

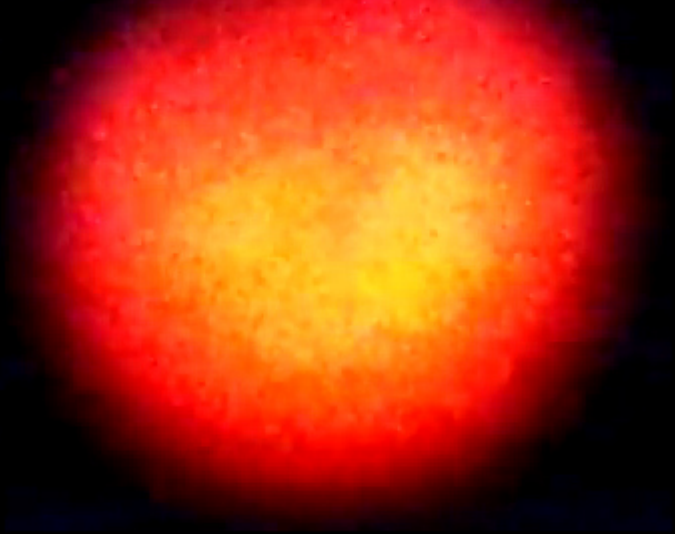
Dragone + 2 satelliti



dragone



SECONDO SOLE

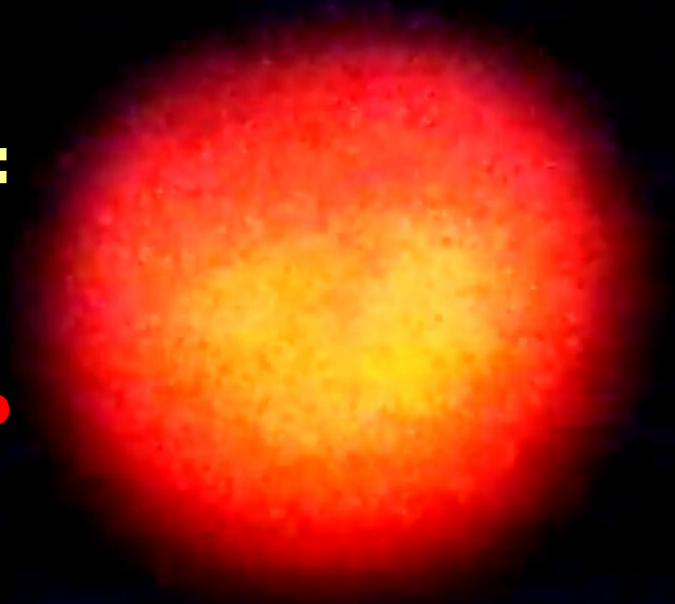


Pianeta X +



Satellite visibile
Non in scala

La Vergine Maria ad Anguera dice:



**La grande luce sara' visibile nell'emisfero
Sud. MESSAGGIO N. 3.106 - 07/01/2009**

**Un fenomeno straordinario accadrà' in Europa. Gli uomini non
sapranno spiegarselo. Quando gli uomini testimonieranno il
sorgere della grande luce, sappiate che e' vicina la grande
battaglia finale. Gli uomini la chiameranno "secondo sole"
3.199 - 11-8-2009**

**Arrivera' il giorno in cui l'umanita' sperimentera' una grande
trasformazione. Gli orrori che oggi vi impauriscono non
esisteranno piu'. 3.116 - 31/01/2009**

La grande luce E' visibile nell'emisfero Sud

**la grande battaglia sta per iniziare, durerà
poco, e tutto sarà rifatto**

**Gli uomini vedranno qualcosa di simile a un sole che
resterà visibile nel cielo per lunghe ore. Tutti gli
occhi vedranno MESSAGGIO N. 2.510 - 16.04.2005**



**Arriverà il giorno in cui i giusti saranno separati
dagli ingiusti. La ricompensa del Signore verrà per i
suoi eletti. Coraggio. Quando tutto sembrerà
perduto, il Fiat del Signore trasformerà la terra e
tutti vivranno felici. 4.132 - 28.04.2015**

Riprese da Telescopio Galileo 114 mm, lente K 25 mm.
Ingrandimento x 45

Foto e video da Camera digital SONY 8 x 32 mega pixels

POSIZIONE Telescopio - LATITUDINE " - 33° 0° 0° "

Emisfero

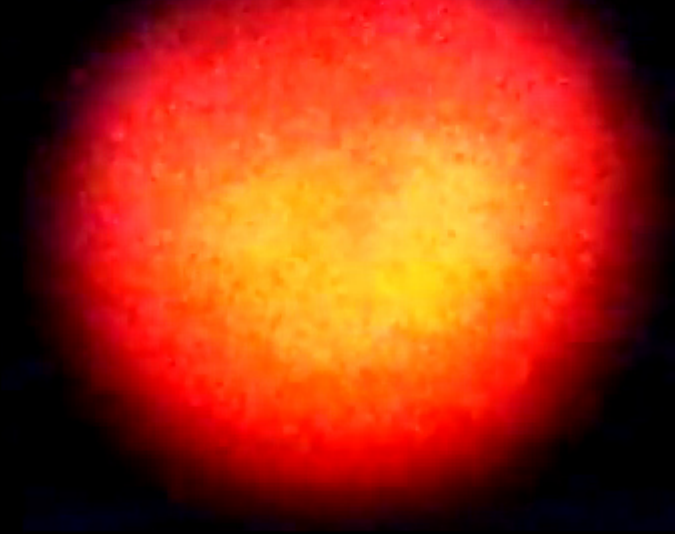


SUD

SISTEMA del SECONDO SOLE visibile 21-3-2017
6 corpi celesti VISIBILI al telescopio

Dragone + 2 satelliti

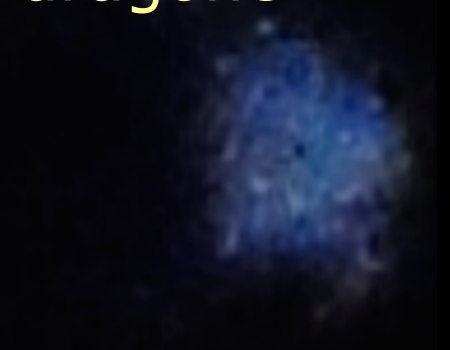
SECONDO SOLE



dragone

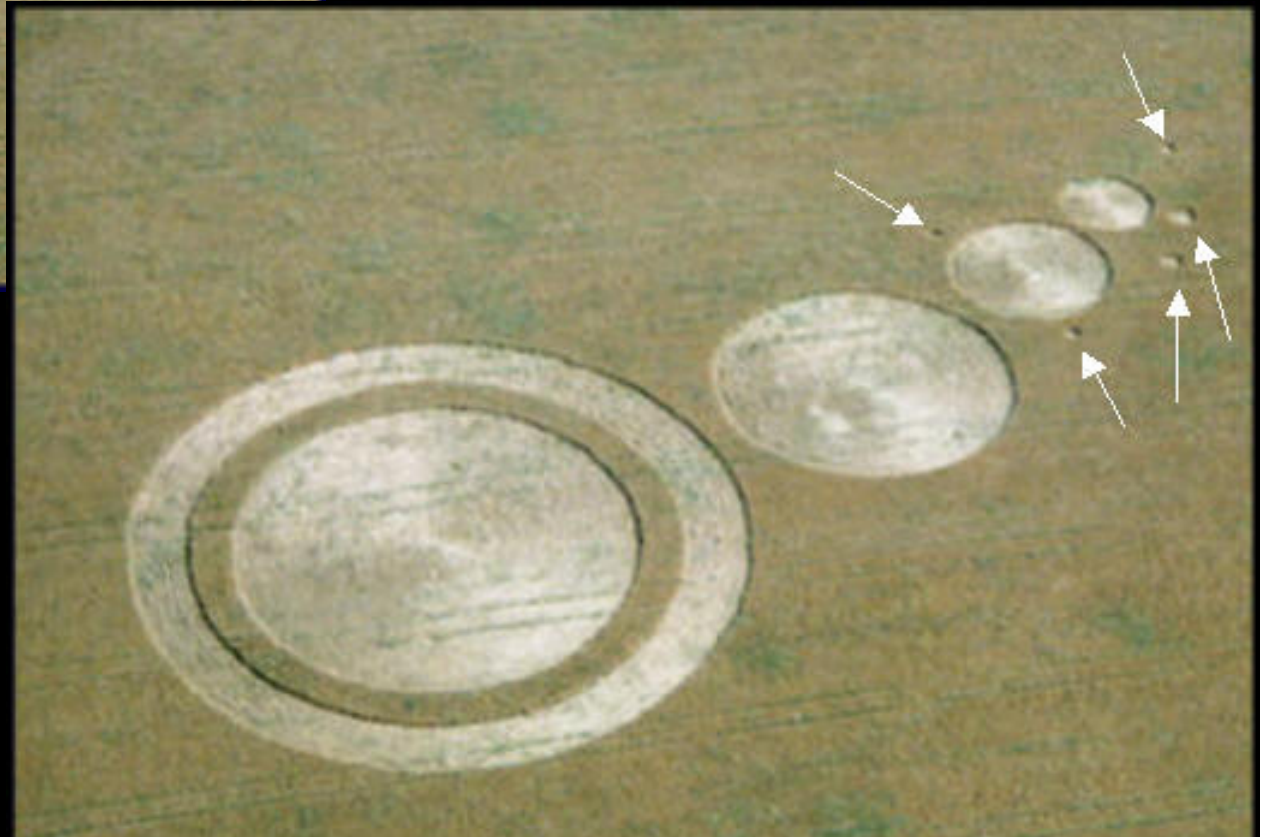
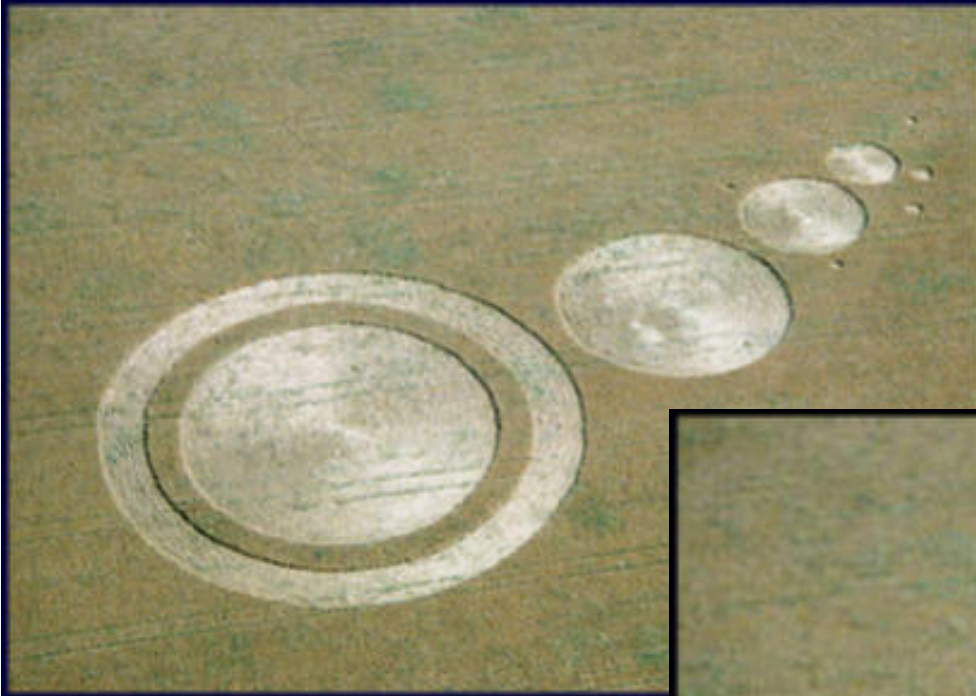
Pianeta X +

Satellite visibile
Non in scala



IL SISTEMA del SECONDO SOLE in avvicinamento

Dal cerchio nel grano del
24-7-1994



SECONDO SOLE

**Vediamo di verificare la distanza
al 12-marzo 2017**

**Attraverso le dimensioni rilevate
in date diverse durante
l'avvicinamento**

**Misuriamo i diametri con lo stesso
ingrandimento al telescopio e
Compariamole a quelle calcolate**

22-4-2016



SECONDO SOLE

(Nibiru)

INGRANDIMENTO

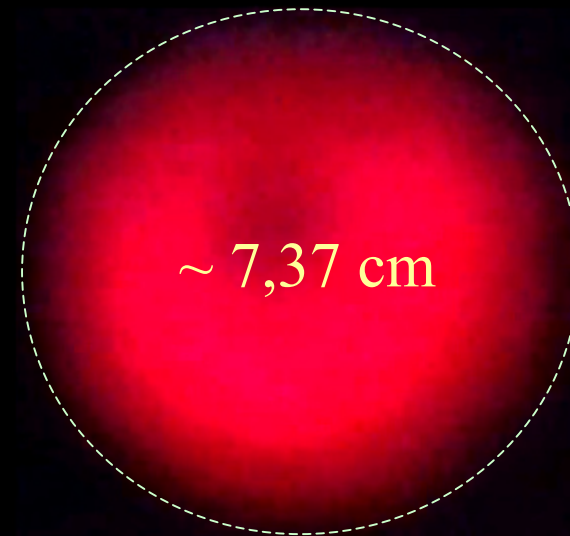
TELESCOPIO

x 45

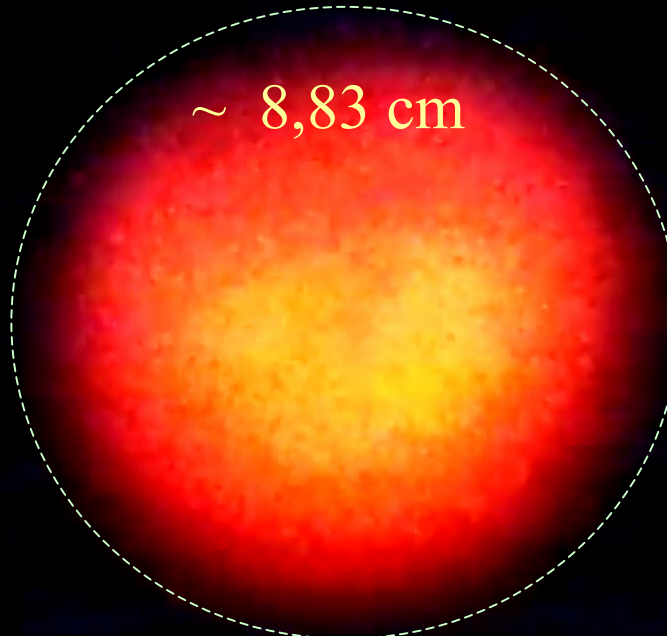
Grandezze

grafiche

22-11-2016

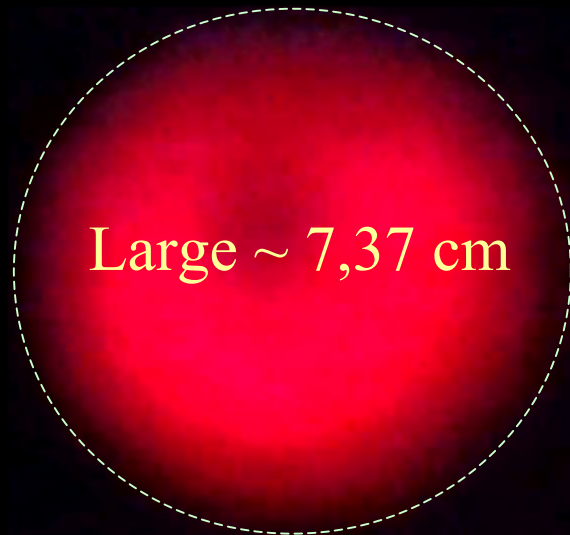


12-3-2017



SECONDO SOLE (Nibiru)
INGRANDIMENTO
TELESCOPIO x 45
Grandezze grafiche

22-11-2016



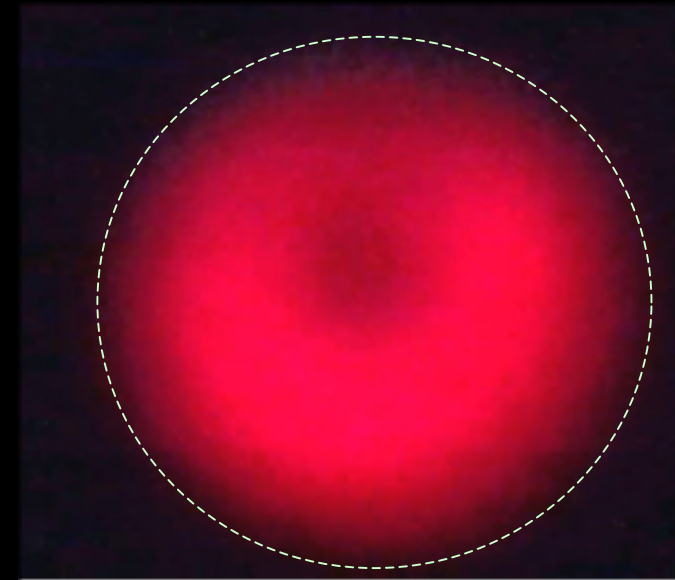
SECONDO SOLE
x 1



22-11-2016

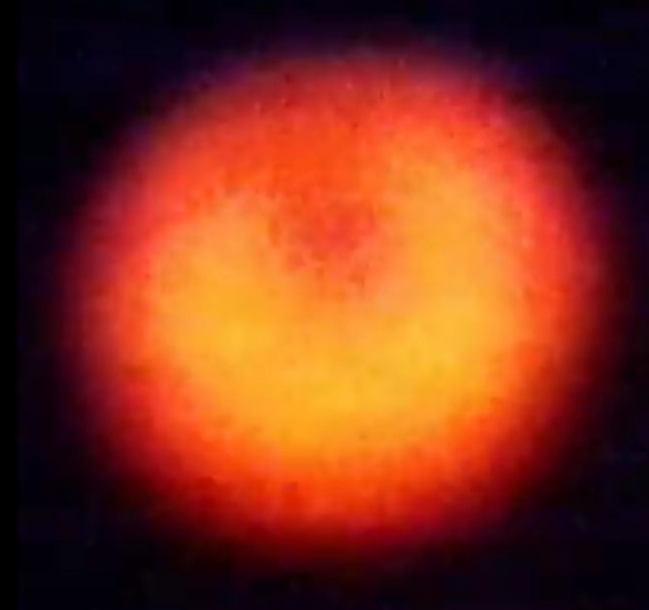


22-11-2016



SECONDO SOLE
(Nibiru)
INGRANDIMENTO
TELESCOPIO x 45
Grandezze grafiche

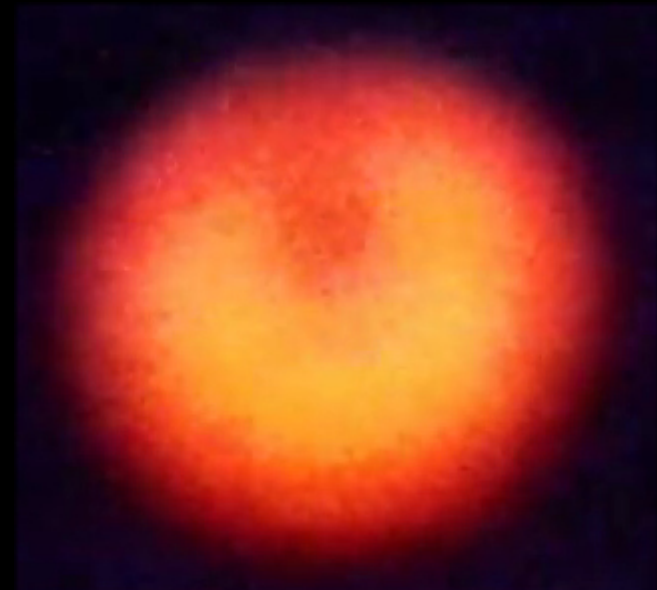
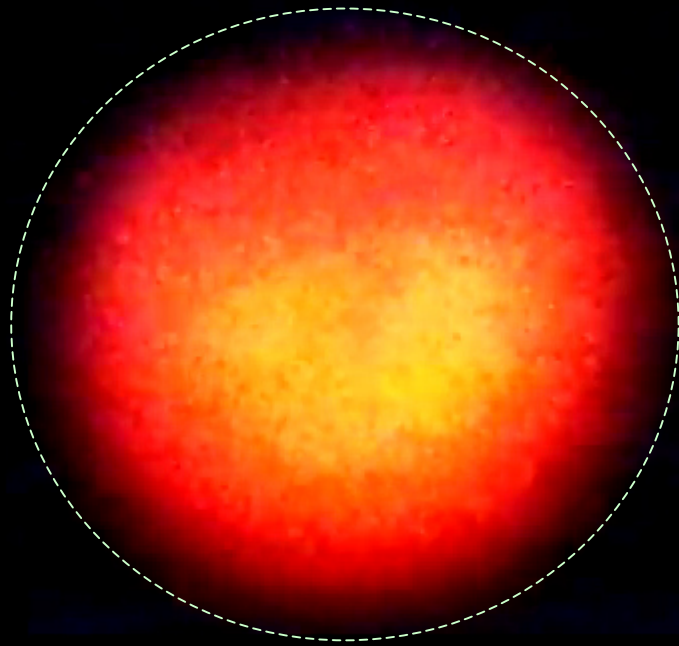
12-3-2017



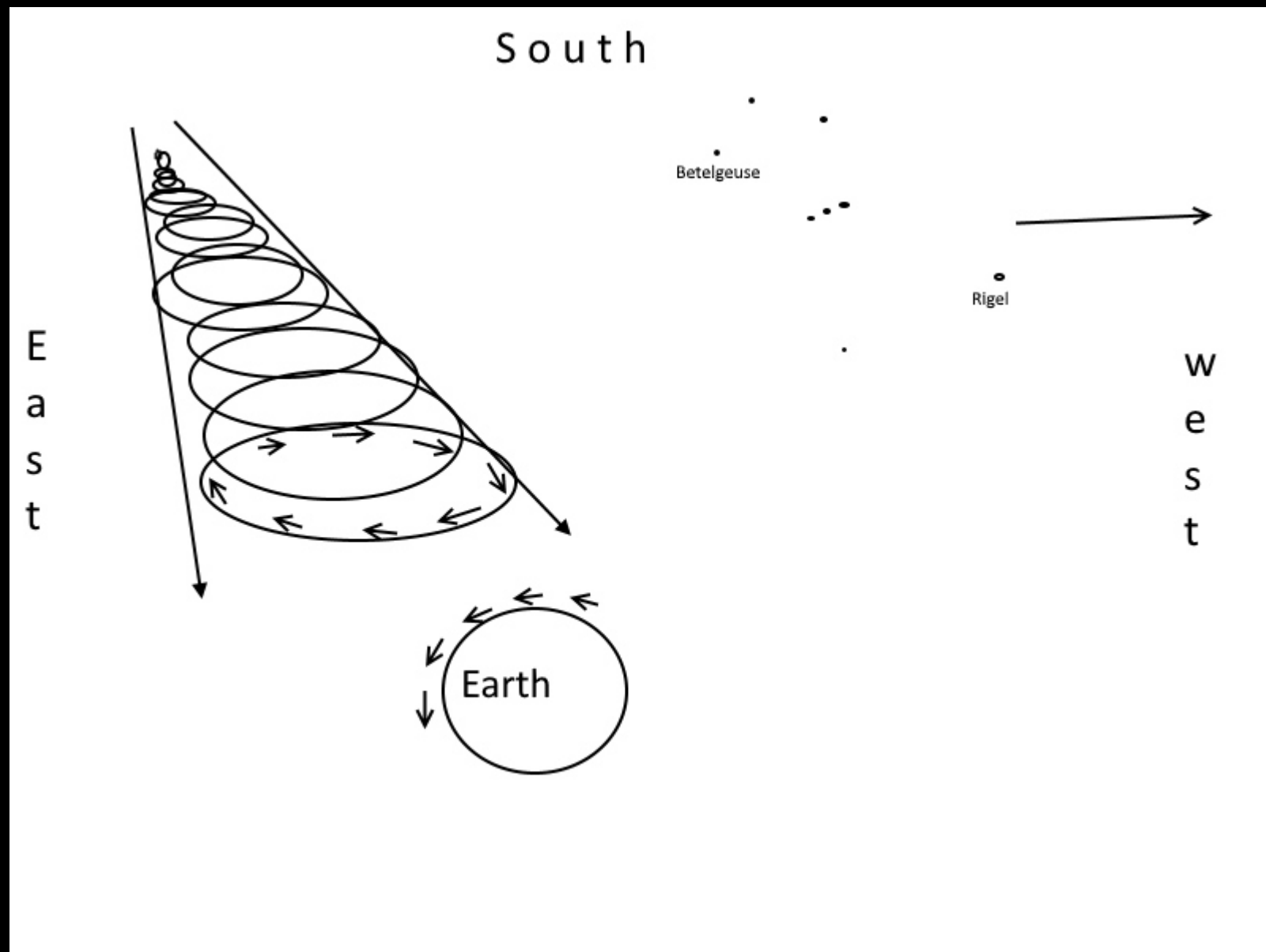
Largezza 8,83 cm

SECONDO SOLE
x 1

12-3-2017



SECONDO SOLE (Nibiru): IL MOVIMENTO IN AVVICINAMENTO

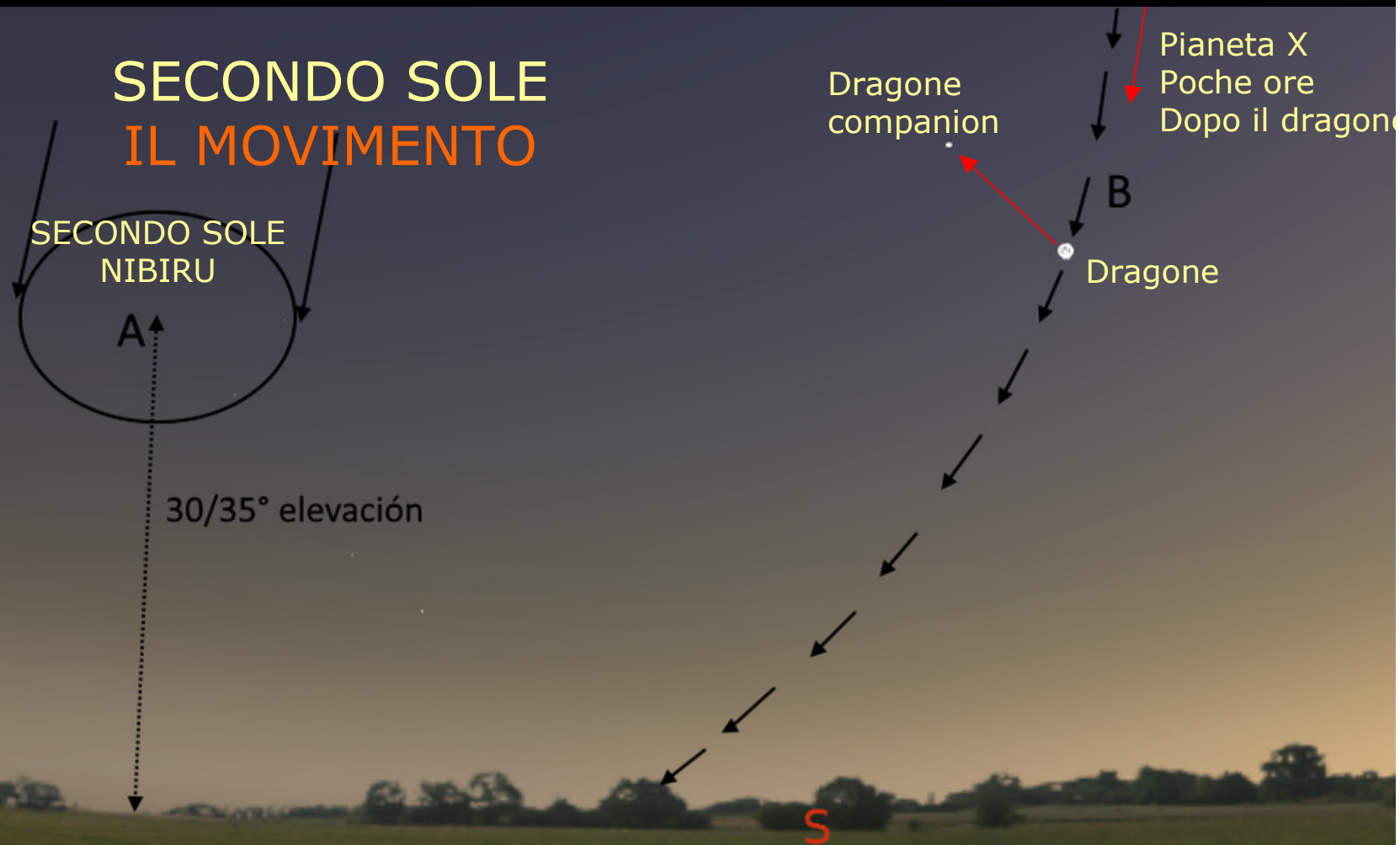


SECONDO SOLE IL MOVIMENTO



PUNTO "A" è la zona/regione dove guardare per vedere il SECONDO SOLE, durante il giorno usando un filtro rosso

SECONDO SOLE IL MOVIMENTO



La figura/zona "B" è il movimento del DRAGONE, che ha moto retrogrado rispetto le costellazioni e va da Ovest a Est e si perde nella direzione Sud per poi risalire. Man mano si avvicina il sistema, più si allarga l'orbita. A 33° SUD in marzo appare di notte ma si perde sotto l'orizzonte tra mezzanotte e l'una. Il Dragone ha un compagno che non si muove dalla posizione indicata (ore 11)

SECONDO SOLE IL MOVIMENTO



30/35° elevación

Dragone
companion

Pianeta X
Poche ore
Dopo il dragone

B
Dragone

S

“Planet X”

Il Pianeta X parte dallo Zenit e discende circa nella stessa via del Dragone. Arriva solo alcune ore dopo nella notte, fino alle 5.30 di mattino, insieme ai suoi satelliti

SECONDO SOLE

Attraverso i rapporti delle dimensioni rilevate in date diverse durante l'avvicinamento

Possiamo verificare la distanza per deduzione comparando tutto

Alla tabella in precedenza calcolata secondo le date di arrivo

SECONDO SOLE. Le dimensioni nel cielo

Riferite alla sua distanza e a ns. 4 pianeti e ns. SOLE



	DIAMETRO Km	DATA	distanza U.A.	arctg GRADI	arc seconds	arc minutes	arc minutes
	DIAMETER Km	DATE	Distance A.U.	arctg degrees	decimal	decimal	
SOLE - SUN	1.390.000		1	0,530925693	1911,33	31,86	
RAPPORTO DIAMETRO VERSO IL NOSTRO SOLE = 0,78							
SECOND SUN	1.085.200	01/01/2004	84	0,004934713	17,76	0,30	
SECOND SUN	1.085.200	24/08/2010	60	0,006908598	24,87	0,41	
SECOND SUN	1.085.200	04/08/2013	45	0,009211464	33,16	0,55	
SECOND SUN	1.085.200	29/10/2015	30	0,013817195	49,74	0,83	
SECOND SUN	1.085.200	22/04/2016	25,47	0,01627467	58,59	0,98	1'
SECOND SUN	1.085.200	13/10/2016	20	0,020725792	74,61	1,24	1' 15"
URANO - URANUS	50.000		20	0,00095493	3,44	0,057	
URANO - URANUS	50.000		19	0,001005189	3,62	0,060	4"
SECOND SUN	1.085.200	22/11/2016	18,5	0,022406262	80,66	1,344	1' 20"
SECOND SUN	1.085.200	02/01/2017	16	0,02590724	93,27	1,55	1' 33"
SECOND SUN	1.085.200	13/02/2017	15	0,027634389	99,48	1,66	1' 39"
SECOND SUN	1.085.200	05/03/2017	14	0,029608274	106,59	1,78	
SECOND SUN	1.085.200	12/03/2017	13,7	0,03025663	108,92	1,82	1' 49"
SECOND SUN	1.085.200	24/03/2017	13	0,031885833	114,79	1,91	1' 54"
SECOND SUN	1.085.200	11/04/2017	12	0,034542985	124,35	2,07	2' 04"
SECOND SUN	1.085.200	27/04/2017	11	0,037683255	135,66	2,26	
SECOND SUN	1.085.200	13/05/2017	10	0,041451579	149,23	2,49	
SATURNO	108.700		10	0,004152034	14,95	0,25	
SECOND SUN	1.085.200	25/05/2017	9	0,046057309	165,81	2,76	
SECOND SUN	1.085.200	06/06/2017	8	0,051814469	186,53	3,11	
SECOND SUN	1.085.200	16/06/2017	7	0,059216531	213,18	3,55	
SECOND SUN	1.085.200	25/06/2017	6	0,069085944	248,71	4,15	
SECOND SUN	1.085.200	03/07/2017	5	0,082903115	298,45	4,97	
GIOVE - JUPITER	138.000		5	0,010542423	37,95	0,63	
SECOND SUN	1.085.200	10/07/2017	4	0,103628854	373,06	6,22	
SECOND SUN	1.085.200	15/07/2017	3	0,138171688	497,42	8,29	
SECOND SUN	1.085.200	18/07/2017	2	0,207257029	746,13	12,44	
SECOND SUN	1.085.200	21/07/2017	1	0,414508634	1492,23	24,87	
MARS	6.800		0,5	0,005194817	18,70	0,31	

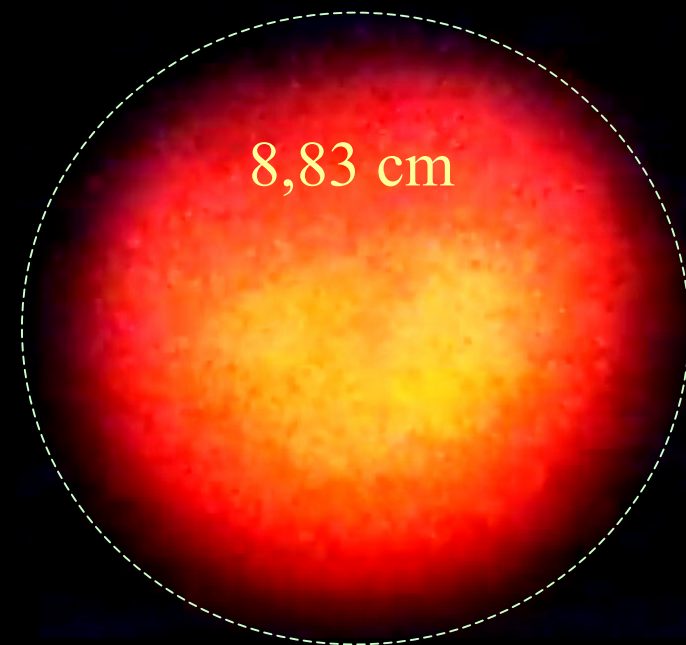
Dalla tabella precedente $1,82 : 1,35 = 1,35$ rapporto dimensioni calcolate
Dal cielo vero $8,83 : 7,05 = 1,25$ rapporto dimensioni verificate
La piccola differenza e' dovuta alla messa a fuoco, al cielo di differente limpidezza ecc.
piu' o meno le dimensioni corrispondono alle distanze calcolate da foglio di calcolo

22-11-2016

SECONDO SOLE

12-3-2017

x 1



Immagini contrastate per escludere la CORONA esterna

Dalla tabella precedente $1,82 : 1,35 = 1,35$ rapporto dimensioni calcolate

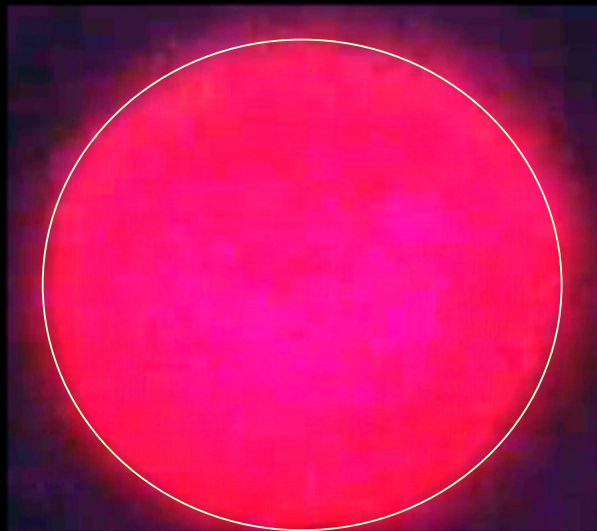
Dal cielo vero $8,48 : 6,86 = 1,24$ rapporto dimensioni verificate



Larghezza $\sim 6,86$ cm



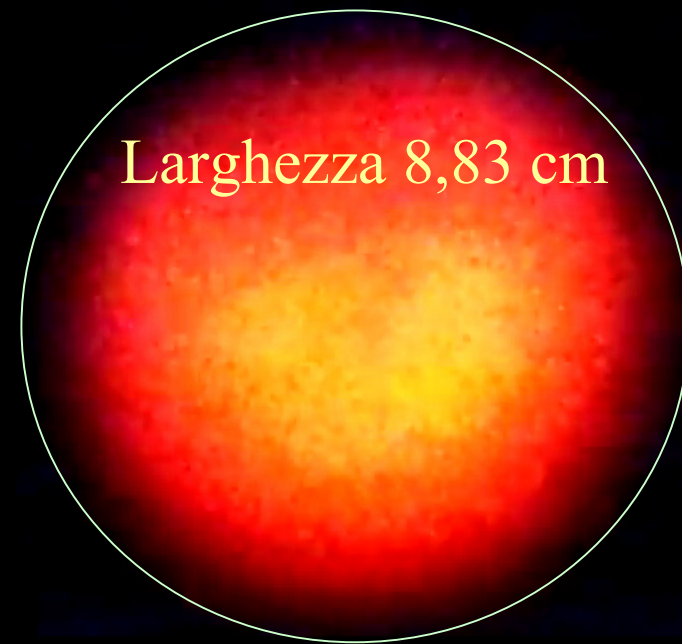
Larghezza $\sim 8,48$ cm



Dalla tabella precedente $1,82 : 0,98 = 1,86$ rapporto dimensioni calcolate
Dal cielo vero $8,83 : 4,74 = 1,86$ rapporto dimensioni verificate
I rapporti delle dimensioni corrispondono alle distanze calcolate nel foglio di calcolo

12-3-2017

22-4-2016
senza zoom



28-7-2016 – ripresa da telescopio piu' potente con maggior definizione. Non usata per verifica distanza. Video disponibile su:

<http://www.royaldevice.com/DOWNLOAD/Nibiru-con-filtro-28-7-2016-1530PM-1.mp4>

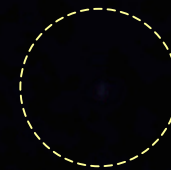


Il dragone
16-3-2017 solo camera + zoom



(immagine 1001-PNG, 1280 × 719 pixel)
16-3-2017

Il dragone
16-3-2017 solo camera + zoom



Il dragone
16-3-2017 solo camera + zoom
Alto contrasto mostra 2 satelliti



(immagine 1001-PNG, 1280 × 719 pixel)
16-3-2017

Il dragone x 45

28-2-2017



(immagine 958-PNG, 1280 × 719 pixel – 28-2-2017)

Il dragone x 45

28-2-2017



(immagine 958-PNG, 1280 × 719 pixel)

Il dragone – alto contrasto – 28-2-2017



(immagine 958-PNG, 1280 × 719 pixel)

companion



PIANETA X



(immagine 977-PNG, 1280 × 719 pixel) – 5-3-2017

PIANETA X



(immagine 977-PNG, 1280 × 719 pixel) – 5-3-2017
Amplificata + contrasto

3544 13-3-2017 - amplificata

+ alto contrasto



CONCLUDENDO

La nostra possibilita' e' solo quella di verificare le dimensioni del Secondo Sole mentre si avvicina usando gli **stessi ingrandimenti da telescopio**.

Le proporzioni rilevate dai video, dicono che nelle date prese in considerazione (vedi tabella precedente) l'oggetto in avvicinamento rispetta i dati di massa e distanza. Viene esclusa la ripresa di luglio 2016 con telescopio diverso.

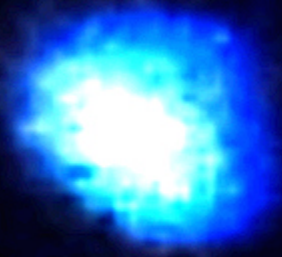
Ad oggi, 21 marzo 2017, il dragone e' visibile di notte (emisfero SUD) e fotografabile con solo macchina fotografica e zoom
Qui di seguito una foto

Il dragone
16-3-2017 solo camera + zoom



(immagine 1001-PNG, 1280 × 719 pixel)
16-3-2017

Il dragone
16-3-2017 solo camera + zoom
con contrasto mostra 2 satelliti



Il dragone
16-3-2017 solo camera + zoom

Alto contrasto



(immagine 1001-PNG, 1280 × 719 pixel)
16-3-2017

Trovate il video della ripresa telescopica del secondo sole che si vede di giorno nell'emisfero SUD, previo utilizzo di FILTRO ROSSO a questi indirizzi:

Video al telescopio del 22-4-2016

<http://www.royaldevice.com/download/Nibiru22-4-2016.webm>

Video al telescopio del 28-7-2016 – telescopio piu' potente, non usato per comparazione dimensioni e distanza

<http://www.royaldevice.com/DOWNLOAD/Nibiru-con-filtro-28-7-2016-1530PM-1.mp4>

Video al telescopio del 12-3-2017

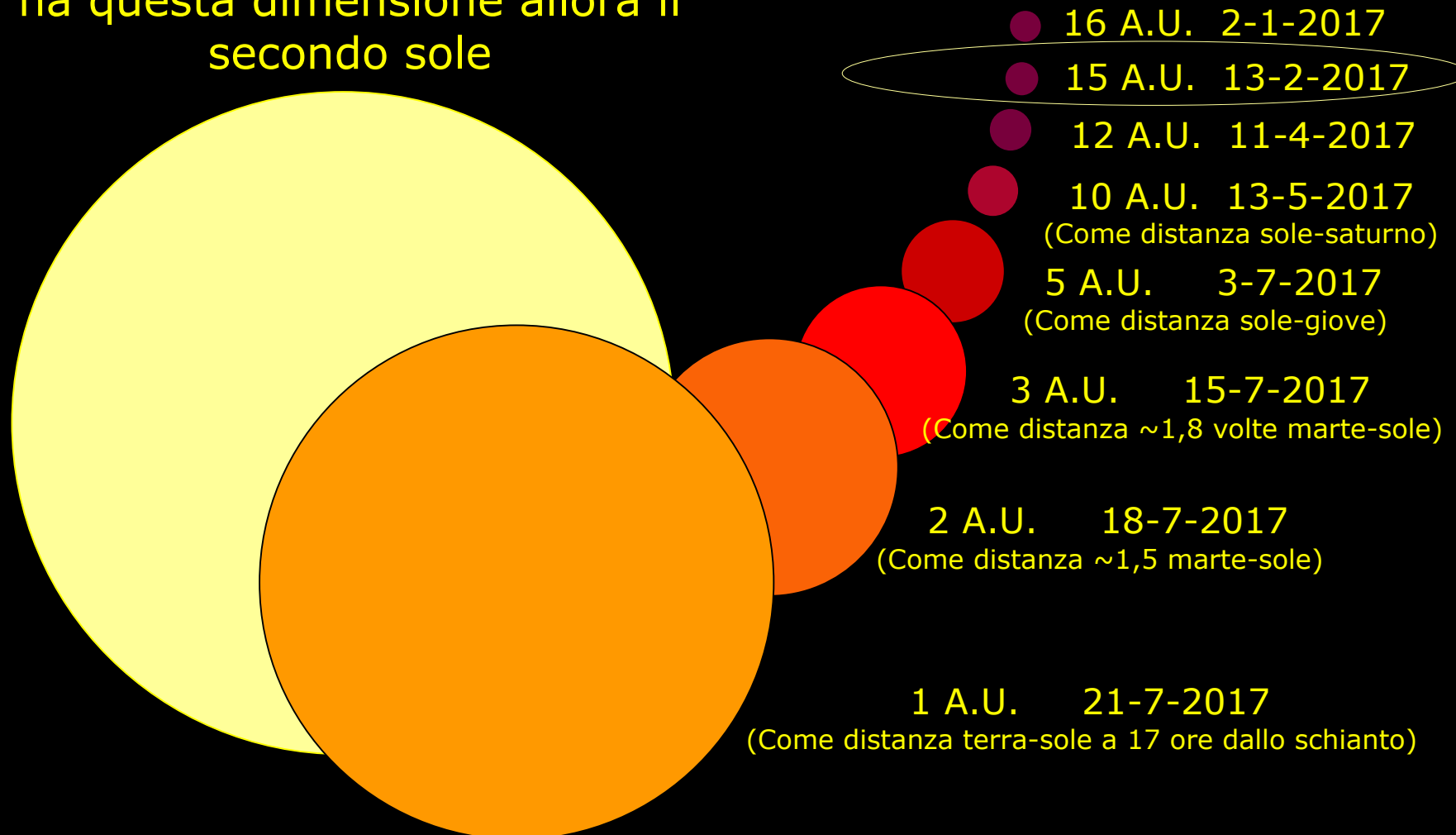
<http://www.royaldevice.com/DOWNLOAD/secondo-sole-12-3-2017.wmv>

SOLE verso SECONDO SOLE: il paragone

Non sperate di vederlo grande. Quando lo vedrete grande dovrete mettervi in ginocchio e pregare

Se il ns. Sole zoomato dalla terra ha questa dimensione allora il secondo sole

A queste distanze astronomiche si vedrà così



**GESU' HA DETTO:
PRIMA DELL'AVVERTIMENTO LA TERRA RUOTERA' SUL SUO
ASSE COME MAI AVVENUTO**

Oggi (nov.2017) sappiamo che il Secondo Sole in arrivo non e' visibile a tutti, sta implodendo in BUCO NERO ed esplodera' diventando una NUOVA STELLA visibile a tutti

In una notte molto fredda, 10 minuti prima di mezzanotte, UN GRAN TERREMOTO scuoterà la Terra per 8 ore. Questo sarà il terzo segnale di Dio per chi governa la Terra. Coloro che, vicini al Signore e benedetti, senza dubbi di Fede, diffonderanno questo messaggio profetico della Santa Madre Maria, annunciato a Fatima, non dovranno temere.

"OH DIO, PERDONATE LE NOSTRE COLPE, SALVATECI DAL FUOCO DELL'INFERNO, PORTATE IN CIELO TUTTE LE ANIME, SPECIALMENTE LE PIU' BISOGNOSE DELLA VOSTRA SANTA MISERICORDIA. OH DOLCE MADRE MARIA, INTERCEDETE PER NOI PECCATORI ! NOI VI AMIANO, SALVATE IL NOSTRO MONDO."

Coloro che credono in queste Sante Parole, insegnate dalla Madonna ai tre pastorelli, trasmettano questo Santo Messaggio anche ad altri. I GIUSTI NON DOVRANNO TEMERE NULLA NEL GRAN GIORNO DEL SIGNORE.

Altri link di riferimento sul Secondo Sole:

<http://www.royaldevice.com/CALENDARIO/SECONDO-SOLE-TROVATO-2.pdf>

<http://www.royaldevice.com/1/dataita/nibiru-ora-la-reale-verita.pdf>

<http://www.royaldevice.com/1/dataita/DATI-ORBITA-SECONDO-SOLE-25-5-1985-21-7-2017.xls>

<http://www.royaldevice.com/lettere23.htm>

<http://www.royaldevice.com/calendario2017.html>

<http://www.royaldevice.com/secondo%20sole.html>

<http://www.royaldevice.com/fg-calcolo-21072017-esteso.htm>

<http://www.royaldevice.com/1/77.htm>

www.royaldevice.com