

La prima vera **foto e posizione**  
del **SECONDO SOLE** in ARRIVO  
(o NIBIRU o pianeta X)  
25-1-2017 - ora e' visibile

la Vergine Maria in Aguera dice:  
Un fenomeno straordinario accadrà' in Europa. Gli uomini non sapranno spiegarselo. Quando gli uomini testimonieranno il sorgere della grande luce, sappiate che e' vicina la grande battaglia finale. Gli uomini la chiameranno "secondo sole". 3.199 - 11-8-2009

Quando gli uomini lo vedranno,  
Lo chiameranno " SECONDO SOLE"  
ECCOLO QUI, in Europa appunto viene  
data la notizia.

Vediamo la foto e la posizione

$\zeta$  psc A  
Mag 5..2

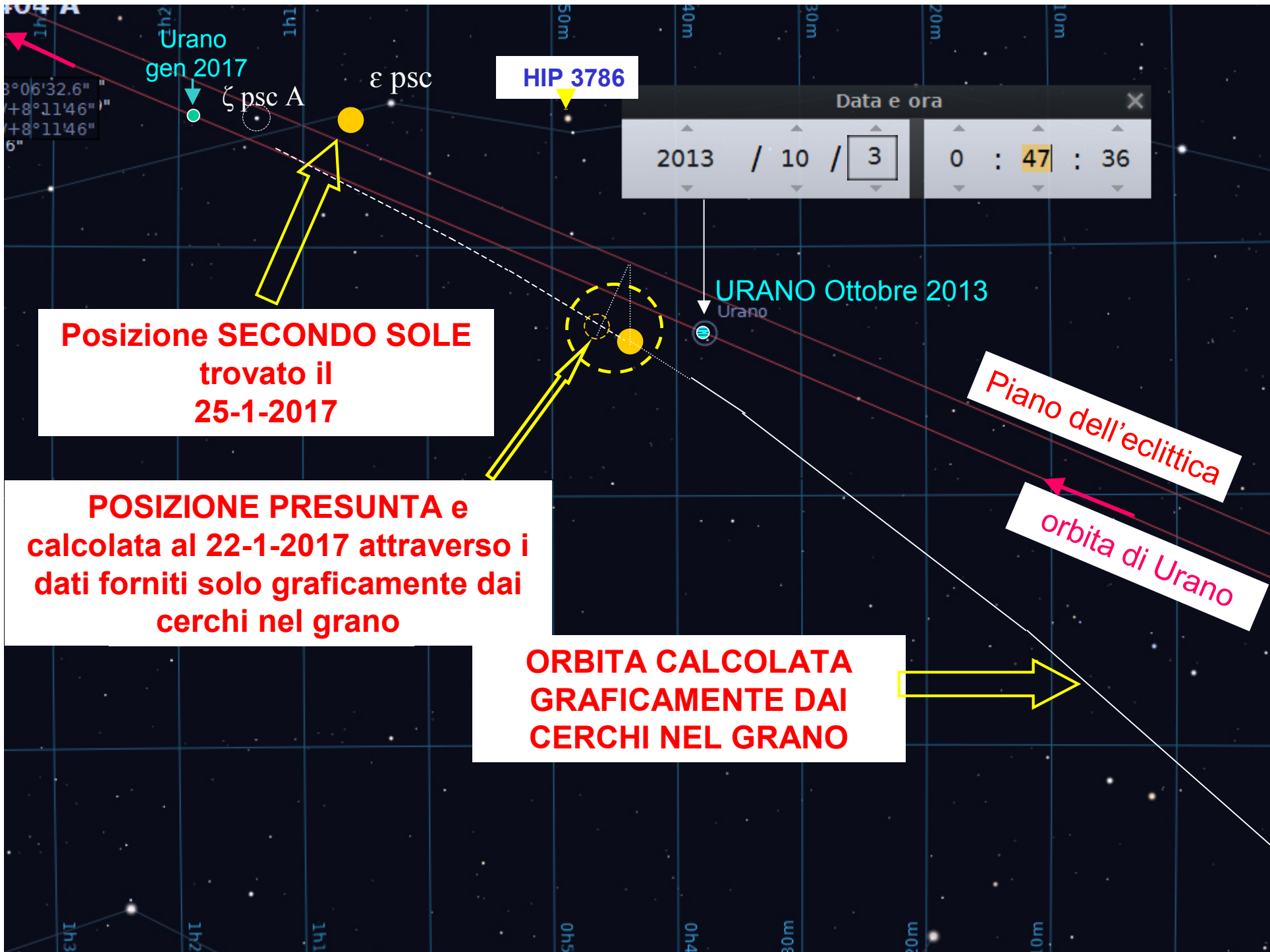
Foto scattata il 25-1-2017  
Puntando la costellazione dei  
PESCI

"Secondo sole"  
(massa 2/3 del nostro sole)



Vediamo dove era previsto di trovarlo a  
questa data e dove e' stato trovato

$\epsilon$  psc  
HIP 4906  
Mag 4,25



**Posizione effettiva**  
**SECONDO SOLE**  
al 25-1-2017

**Posizione calcolata**  
**Graficamente**  
**SECONDO SOLE**  
al 25-1-2017

HIP 3786

Piano dell'eclittica

Data e ora



## ♆ Psc - HIP 3786

Magnitudine: 4.40 (B-V: 1.52)  
Magnitudine assoluta: -0.46  
RA/DE (J2000): 0h48m41.0s/+7°35'05.3"  
RA/DE (della data): 0h49m34s/+7°40'39"  
Angolo orario/DE: 3h08m10s/+7°40'39"  
Az/Alt: +241°48'06"/+34°36'54"  
Classe spettrale: K5III  
Distanza: 305.10 Anni Luce  
Parallasse: 0.01069

## SECONDO SOLE: la POSIZIONE nel cielo

al 25-1-2017

Posizione effettiva

Posizione calcolata

HIP3786

Data e ora

2017	/	1	/	25	20	:	1	:	13
------	---	---	---	----	----	---	---	---	----

## Le opportune verifiche:

Dimensioni ed angolazioni identiche per la foto scattata il 25-1-2017 a Sx e la carta stellare a DX

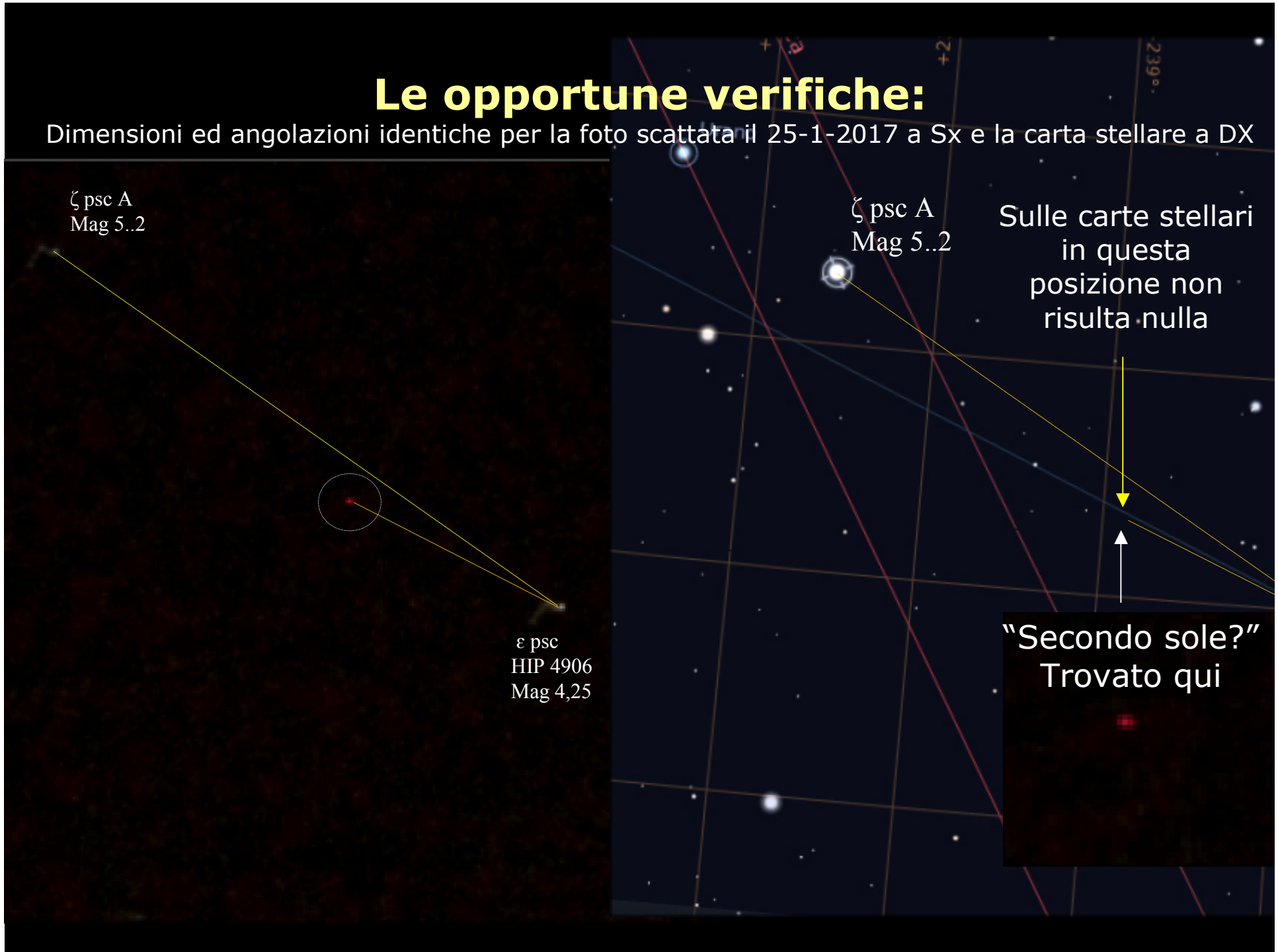
$\zeta$  psc A  
Mag 5..2

$\zeta$  psc A  
Mag 5..2

Sulle carte stellari  
in questa  
posizione non  
risulta nulla

$\epsilon$  psc  
HIP 4906  
Mag 4,25

"Secondo sole?"  
Trovato qui



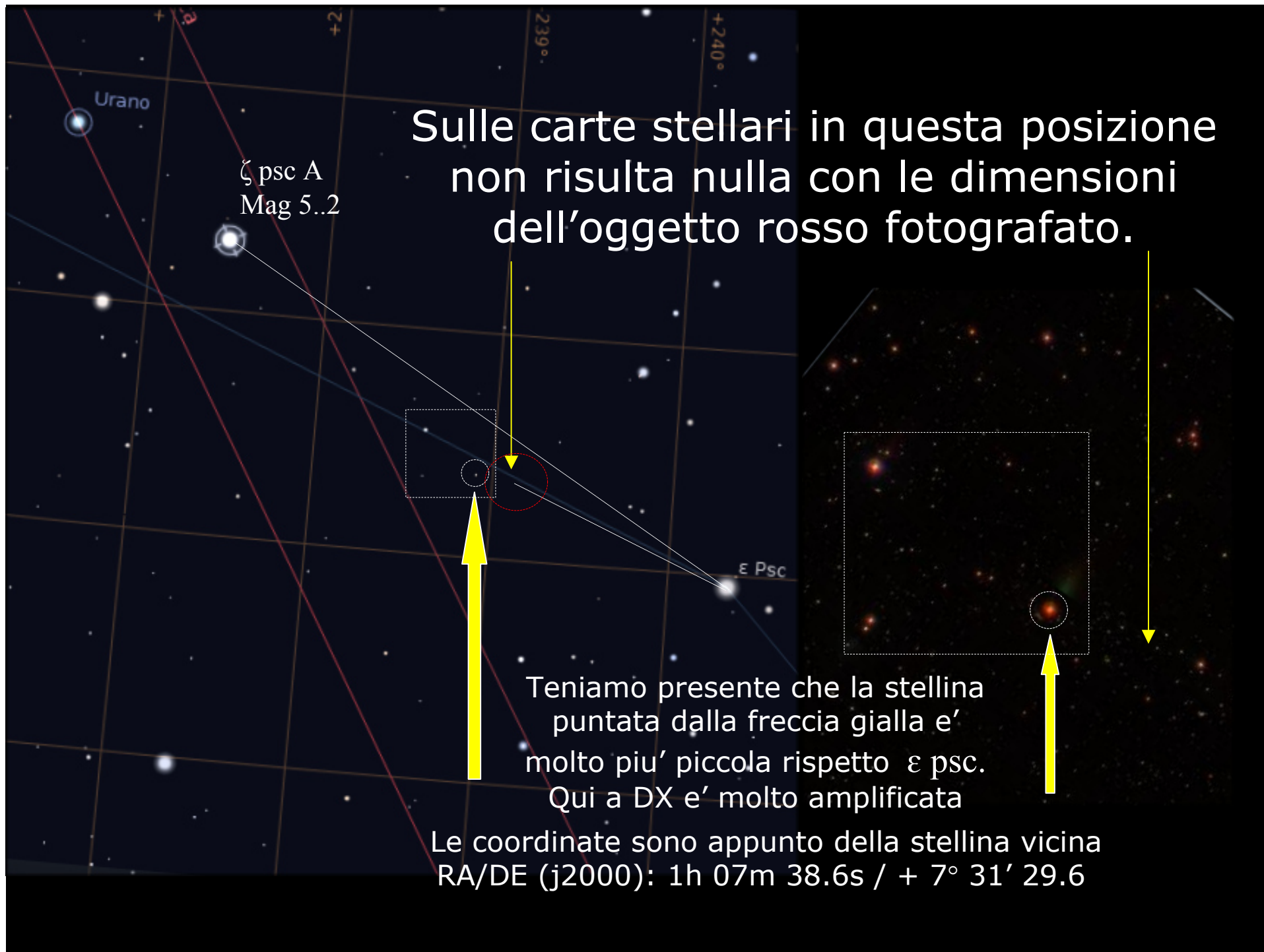
Sulle carte stellari in questa posizione non risulta nulla con le dimensioni dell'oggetto rosso fotografato.

$\zeta$  psc A  
Mag 5..2

$\epsilon$  Psc

Teniamo presente che la stellina puntata dalla freccia gialla e' molto piu' piccola rispetto  $\epsilon$  psc. Qui a DX e' molto amplificata

Le coordinate sono appunto della stellina vicina  
RA/DE (j2000): 1h 07m 38.6s / + 7° 31' 29.6







$\zeta$  psc A  
Mag 5..2

Sulle carte stellari in questa posizione  
non risulta nulla delle dimensioni dell'  
"oggetto rosso" fotografato

Notare bene le proporzioni rispetto alle  
due stelle della costellazione dei pesci  
In mezzo cui si trovava il 25-1-2017



$\epsilon$  psc  
HIP 4906 Mag 4,25



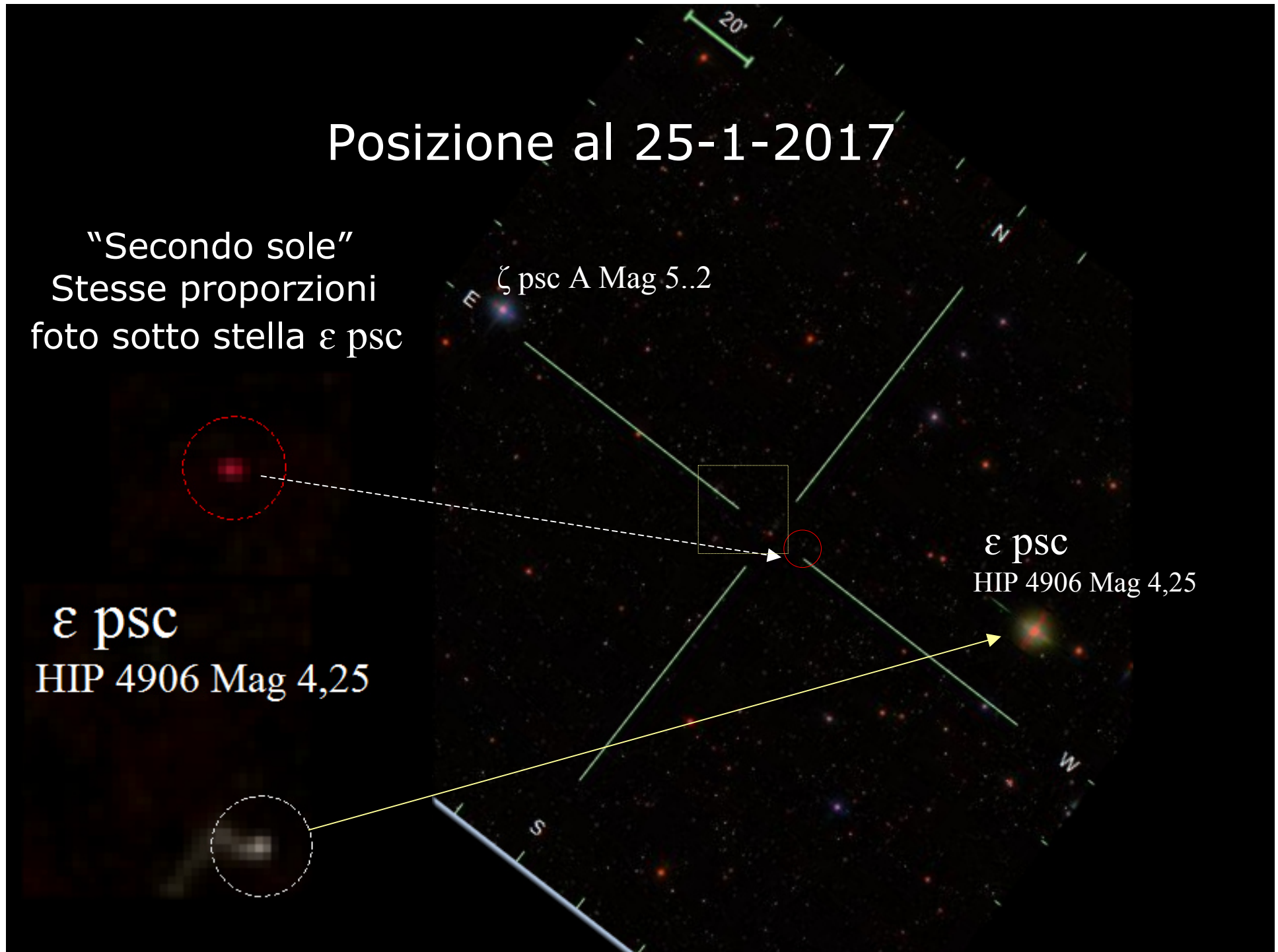
# Posizione al 25-1-2017

“Secondo sole”  
Stesse proporzioni  
foto sotto stella  $\epsilon$  psc

$\zeta$  psc A Mag 5.2

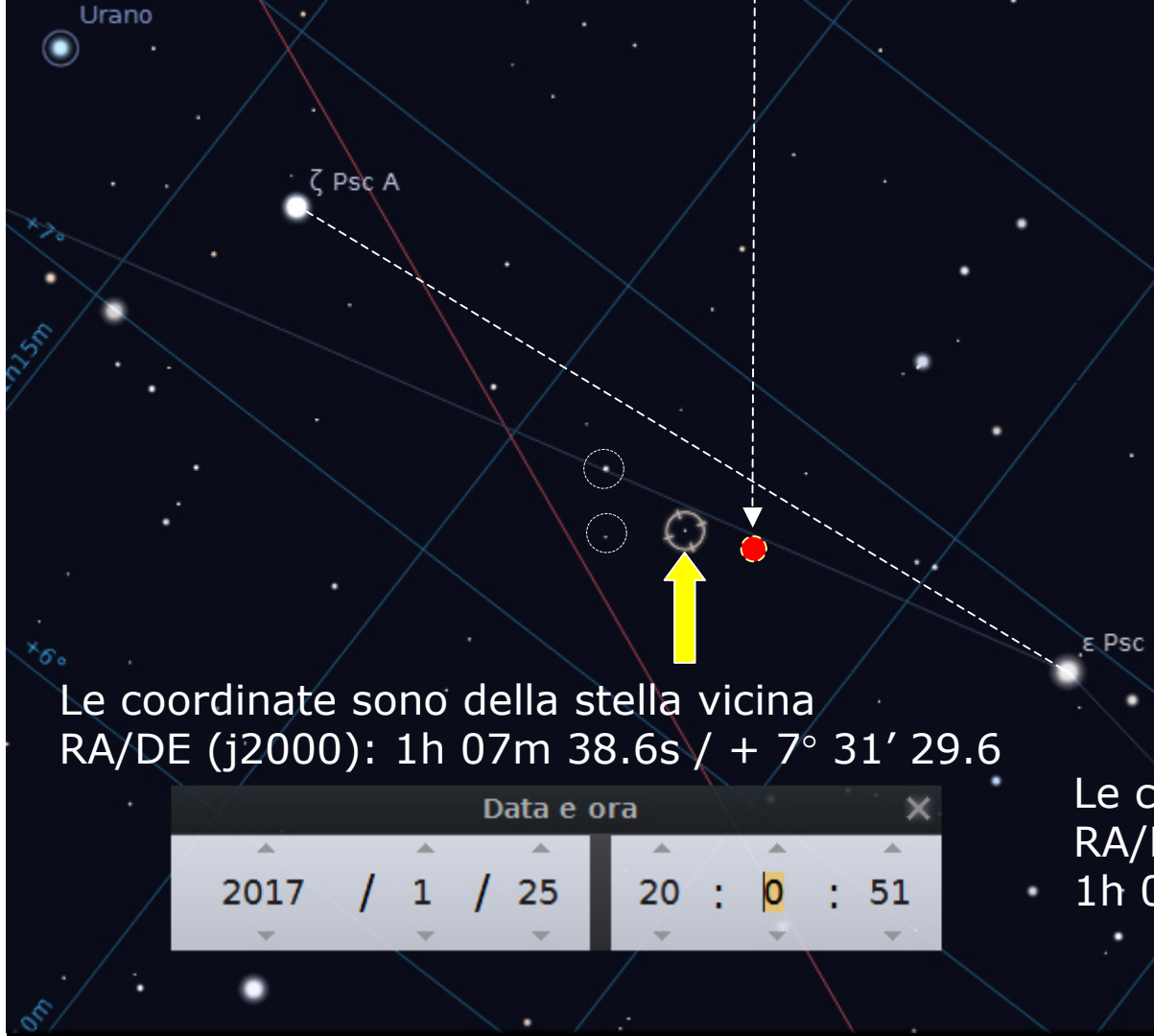
$\epsilon$  psc  
HIP 4906 Mag 4,25

$\epsilon$  psc  
HIP 4906 Mag 4,25



Magnitudine: **9.85** (B-V: 1.36)  
RA/DE (J2000): 1h07m38.6s/+7°31'29.6"  
RA/DE (della data): 1h08m32s/+7°36'56"  
Angolo orario/DE: 2h48m51s/+7°36'56"  
Az/Alt: +237°02'60"/+37°28'39"

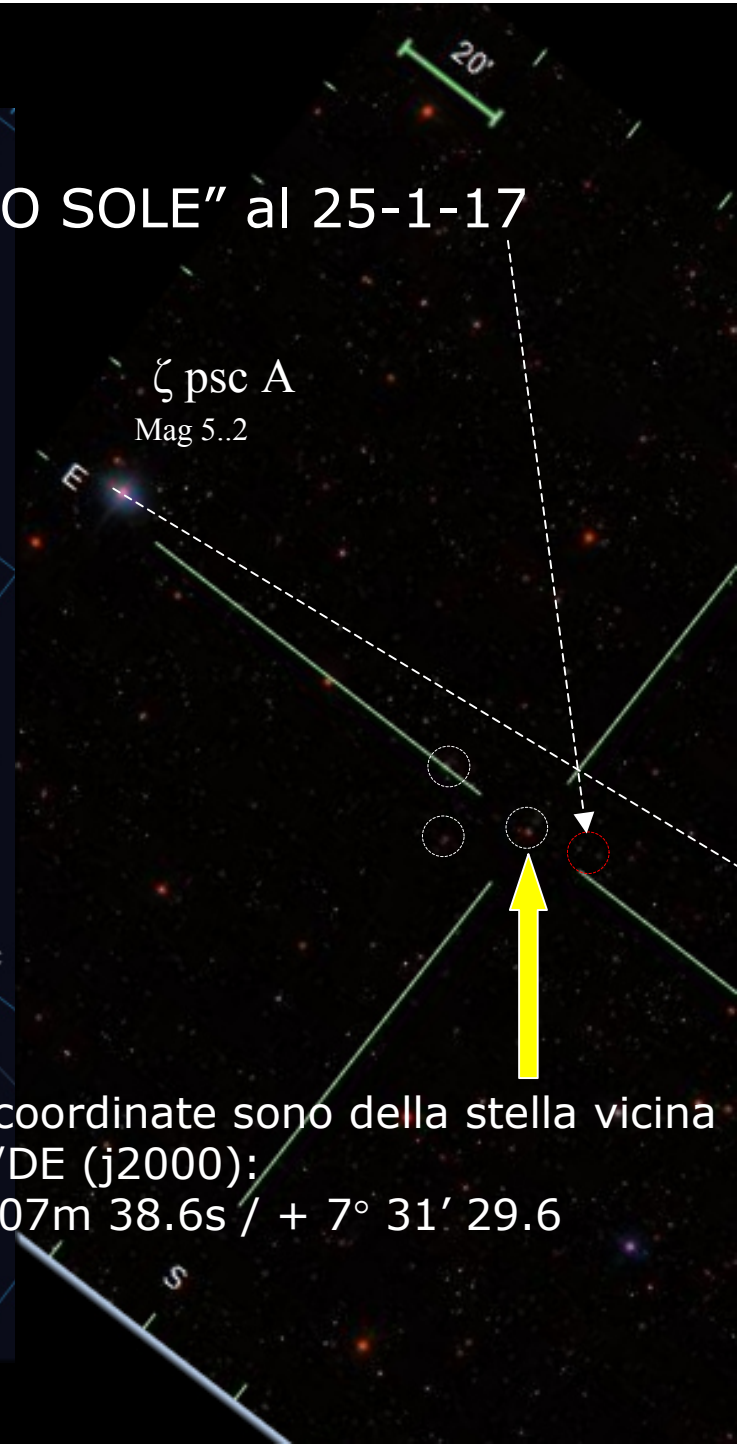
## Posizione "SECONDO SOLE" al 25-1-17



Le coordinate sono della stella vicina  
RA/DE (j2000): 1h 07m 38.6s / + 7° 31' 29.6

Data e ora

2017	/	1	/	25	20	:	0	:	51
------	---	---	---	----	----	---	---	---	----



Le coordinate sono della stella vicina  
RA/DE (j2000):  
1h 07m 38.6s / + 7° 31' 29.6

# Posizione "Secondo Sole" al 25-1-2017

$\zeta$  psc A  
Mag 5..2

$\varepsilon$  psc  
HIP 4906  
Mag 4,25



$\zeta$  psc A

Mag 5.2



## "Secondo sole" al 25-1-2017



Camera: Canon EOS 1100 D  
ZOOM: 55 – 250 mm messo a 55 mm  
esposizione 5 secondi - 6400 ISO

Cielo in particolari condizioni

La scia sulle 2 stelle bianche e' dovuta al  
MOVIMENTO apertura dello specchietto reflex  
Sull'oggetto rosso, la scia non c'e' perche' il rosso  
Prende piu' tempo a eccitare i pixel del CCD.

Altre stelle meno luminose che danno sul bianco  
Non hanno lasciato scia (vedi foto precedente)



$\epsilon$  psc

HIP 4906

Mag 4,25



$\zeta$  psc A  
Mag 5.2

Foto "Secondo sole" scattata il 25-1-2017

$\epsilon$  psc  
HIP 4906  
Mag 4,25

## Vi ricordate questa slide?

<http://www.royaldevice.com/calendario/SECOND-SUN-seen-from-Earth-how-is-big.pdf>

### Tutto sembra essere corretto nelle dimensioni

Sole visto  
da URANO  
20 U.A.  
Zoom 4 x



Teorica vista del Secondo  
Sole (2/3 del nostro, non  
uno scherzo) dalla Terra  
alla distanza di 20 U.A.  
Zoom 4 x  
At 20 U.A.

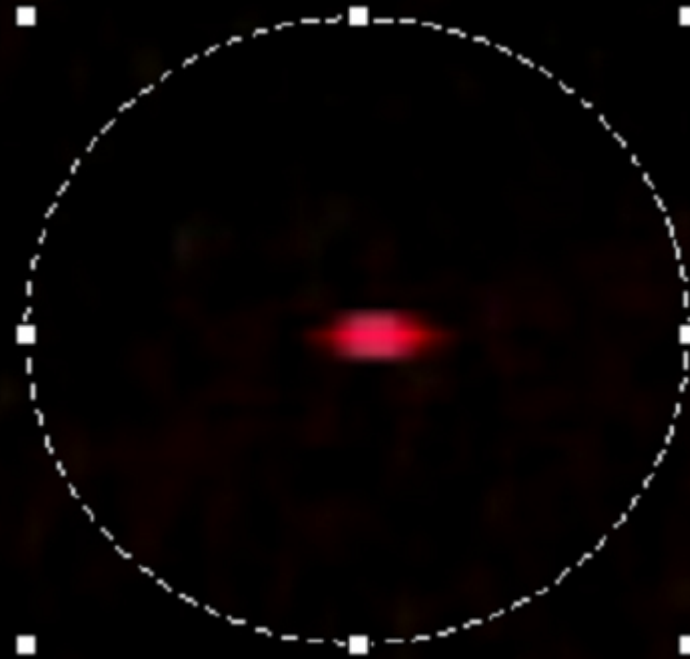


Vista delle  
dimensioni rilevate  
dalla foto ed  
amplificate  
4 x a 16 U.A.



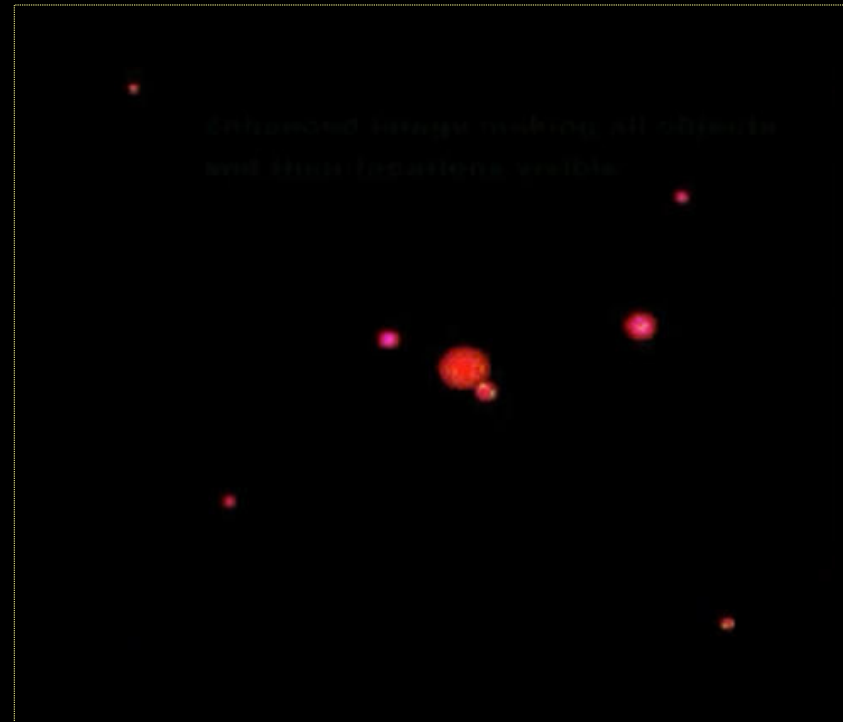
Vista delle  
dimensioni rilevate  
dalla foto ed  
amplificate  
Zoom a 4 X

Vista DELL'OGGETTO ROSSO AL  
25-1-2017  
ESTREMAMENTE AMPLIFICATO  
ed "INTEGRATO" nelle sfumature  
dei pixel

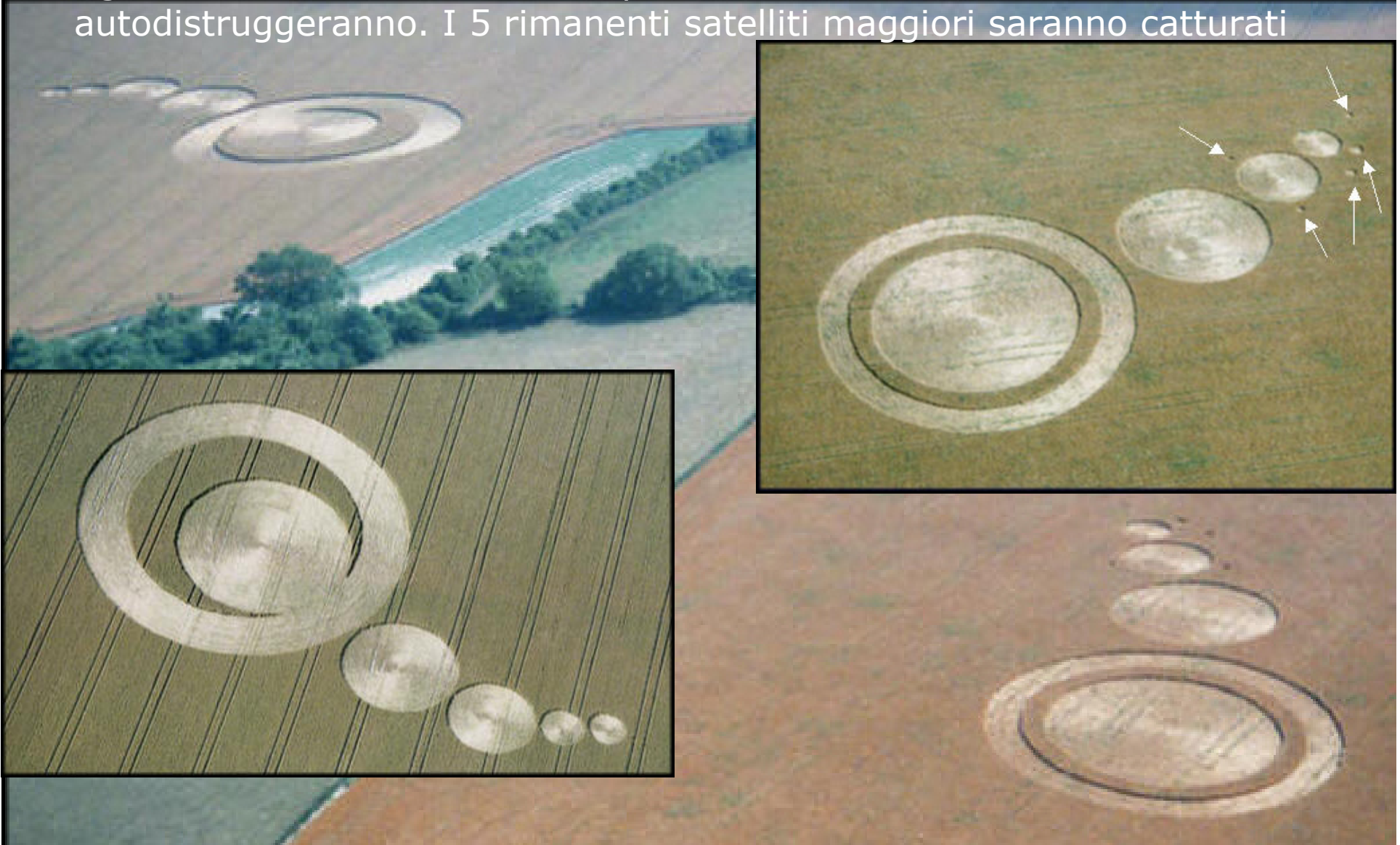




L'oggetto in questione e' molto conosciuto tra gli "addetti".  
Questa foto, che si ritiene essere vera e ripresa dal telescopio costruito in tutta  
FRETTA dall'estabilishment in antartide, E' STATA RIPRESA il 1° febbraio 2004  
(ne esistono altre in giorni diversi) e fu poi pubblicata su youtube con le  
coordinate di proposito errate per sviare le ricerche nel punto corretto da cui  
proviene. La foto a destra e' con luminosita' e contrasti aumentati e rivela un  
pianeta in piu'.



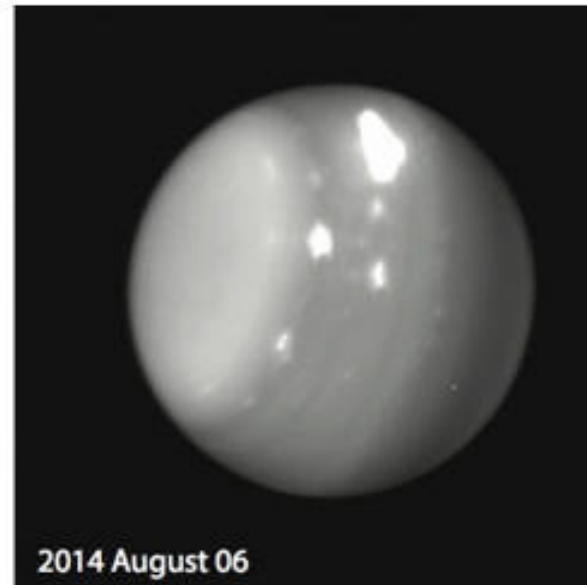
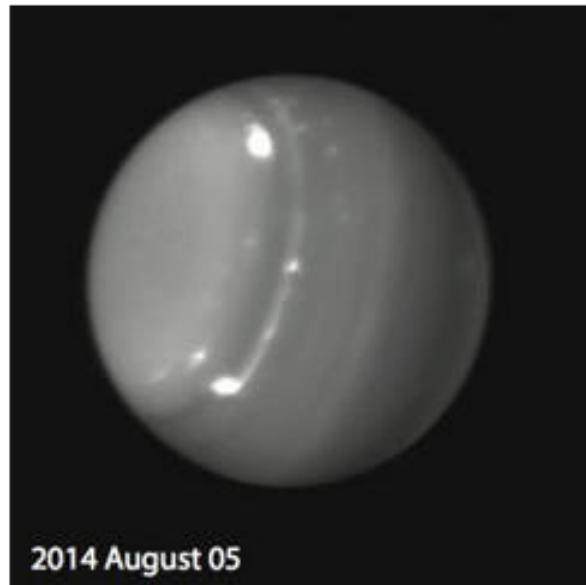
il Secondo Sole arrivera' con solo 3 pianeti ed i 5 satelliti rubati a Urano durante lo scontro, così come si comprende dal cerchio nel grano del 24-7-1994. Un suo pianeta si scontrera' con URANO e si autodistruggeranno. I 5 rimanenti satelliti maggiori saranno catturati



L'atmosfera di Urano era già disastrosa nel 2014

Ora tocca a noi, con terremoti Tsunami, eruzioni ecc.

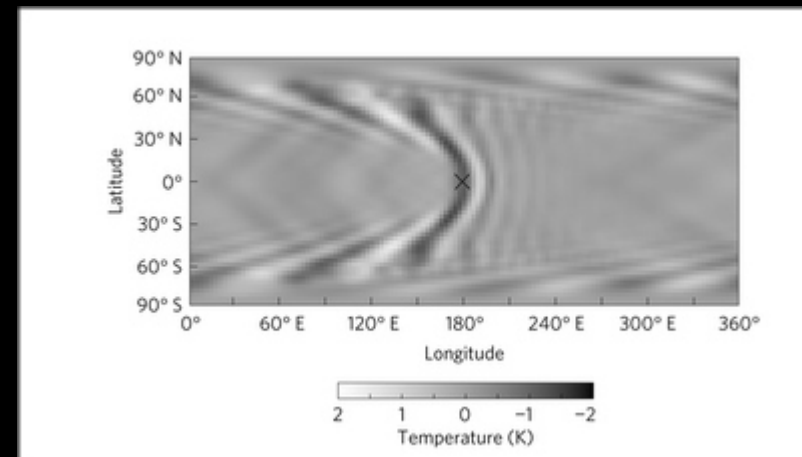
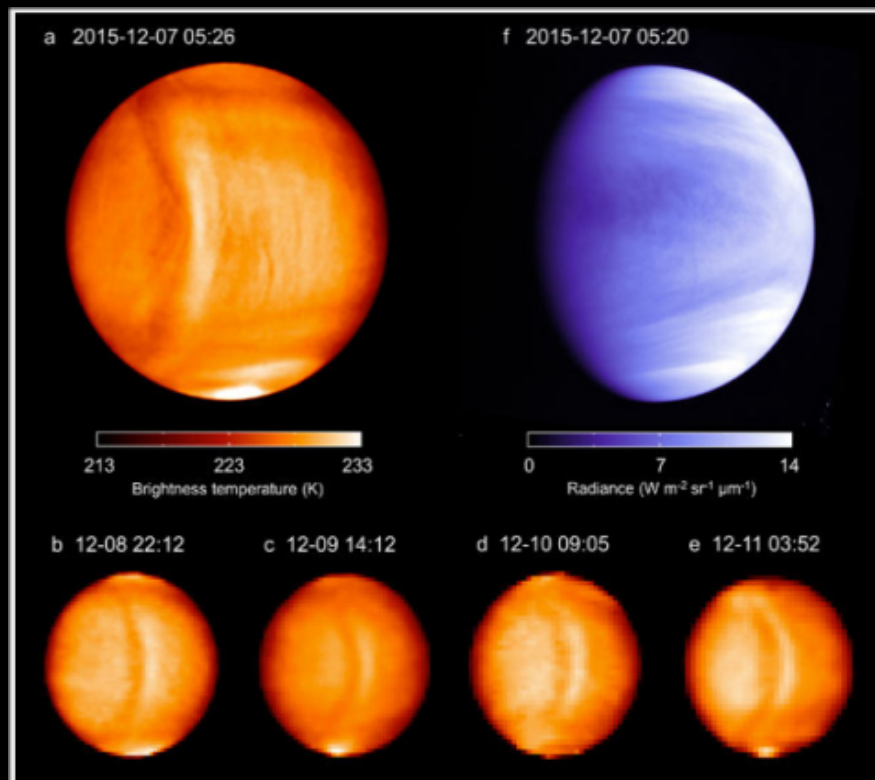
**Ormai ne abbiamo la conferma, il tempo è imprevedibile su qualsiasi pianeta, non soltanto sulla Terra ma gli astronomi che lavorano a W. M. Keck Observatory, sull'isola di Hawaii, sono rimasti ugualmente sorpresi dalla comparsa di giganteschi sistemi vorticosi sul lontano pianeta Urano.**



Credit: IMKE DE PATER (UC BERKELEY)/KECK OBSERVATORY

Anche VENERE non se la passa bene  
Una gigantesca ONDA di GRAVITA' sta interessando l'atmosfera del pianeta dal dicembre del 2015. I dati rilevati dalla SONDA GIAPPONESE Akatsuki. Il fenomeno è descritto in uno studio pubblicato SOLO il 16 gennaio 2017 sulla rivista Nature Geoscience.

<http://www.nature.com/ngeo/journal/vaop/ncurrent/full/ngeo2873.html>

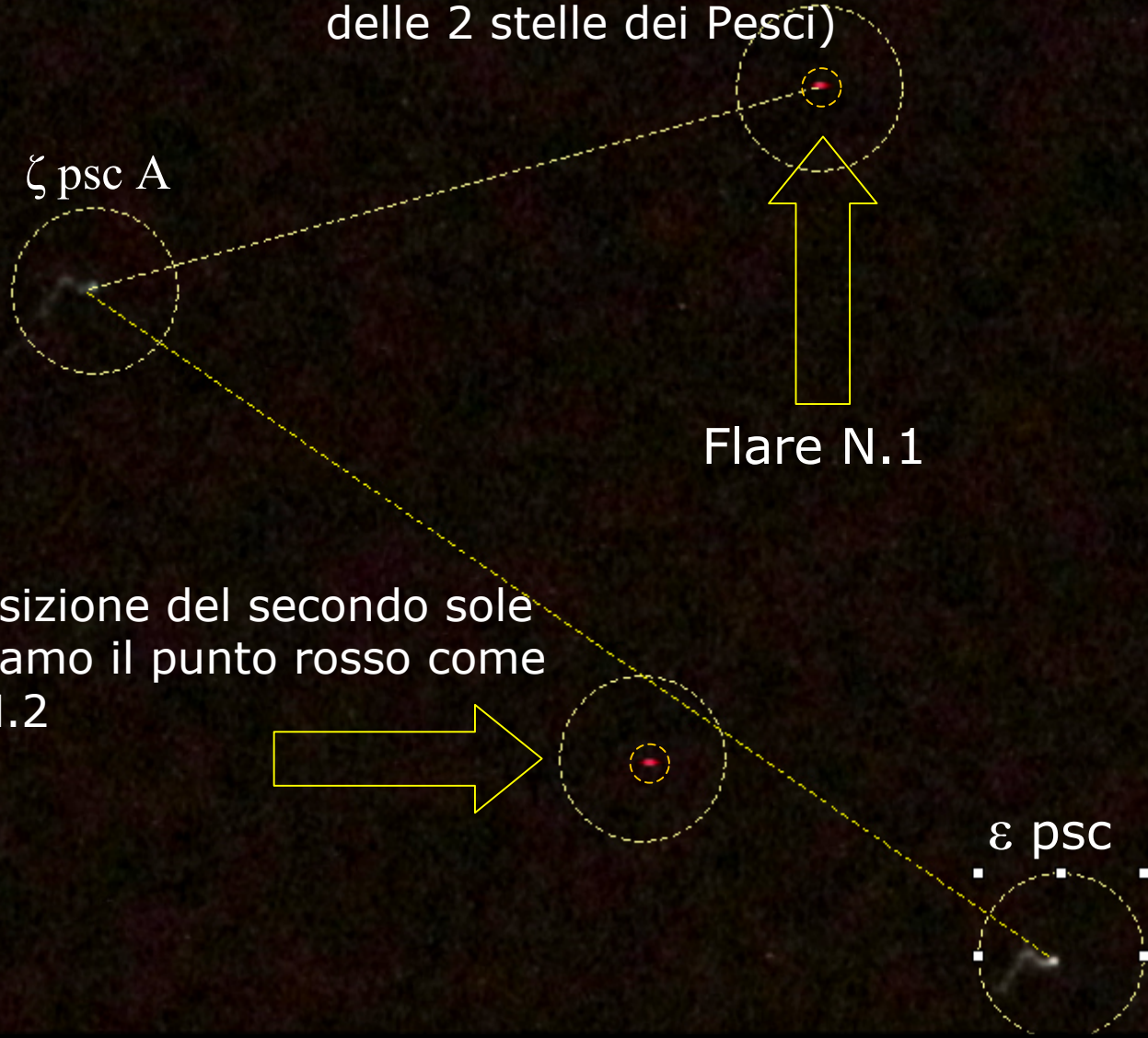


un'onda di gravità delle dimensioni pari a quelle rilevate su Venere, non si era mai vista nel Sistema Solare. Traduzione articolo della pagina originale su:

<http://www.ilnavigatorecurioso.it/2017/01/20/mega-tsunami-gravita-investe-atmosfera-venere/>

Vediamo ora di verificare un po' la foto  
Scattata il 25-1-2017

Parziale della foto originale scattata il 25-1-2017. Sono visibili 2 punti rossi. Presupponiamo siano 2 FLARES (scintillio)  
Gia' troppo grande quello del "secondo sole" (con dimensione come quello delle 2 stelle dei Pesci)



Nella posizione del secondo sole  
Supponiamo il punto rosso come  
FLARE N.2

Stesse dimensioni ed angolazioni  
della foto precedente

Il presupposto flare ROSSO N.1  
E' in questa posizione

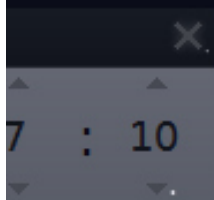
Urano

$\zeta$  psc A

Il presupposto  
flare ROSSO n.2  
e' in questa  
posizione

Queste 2 stelle  
sono quelle  
Indicate dalle 2  
frece gialle

$\epsilon$  Psc



Queste le 2 stelle puntate dove il punto ROSSO  
E' supposto come FLARE N.1.  
Le coordinate sono quelle della stella in basso

Urano

$\zeta$  psc A

RA/DE (J2000): 1h09m20.4s/+9°01'10.9"

RA/DE (J2000) 1 09 20.4 / +9 01 10.9

$\epsilon$  Psc

7 : 10

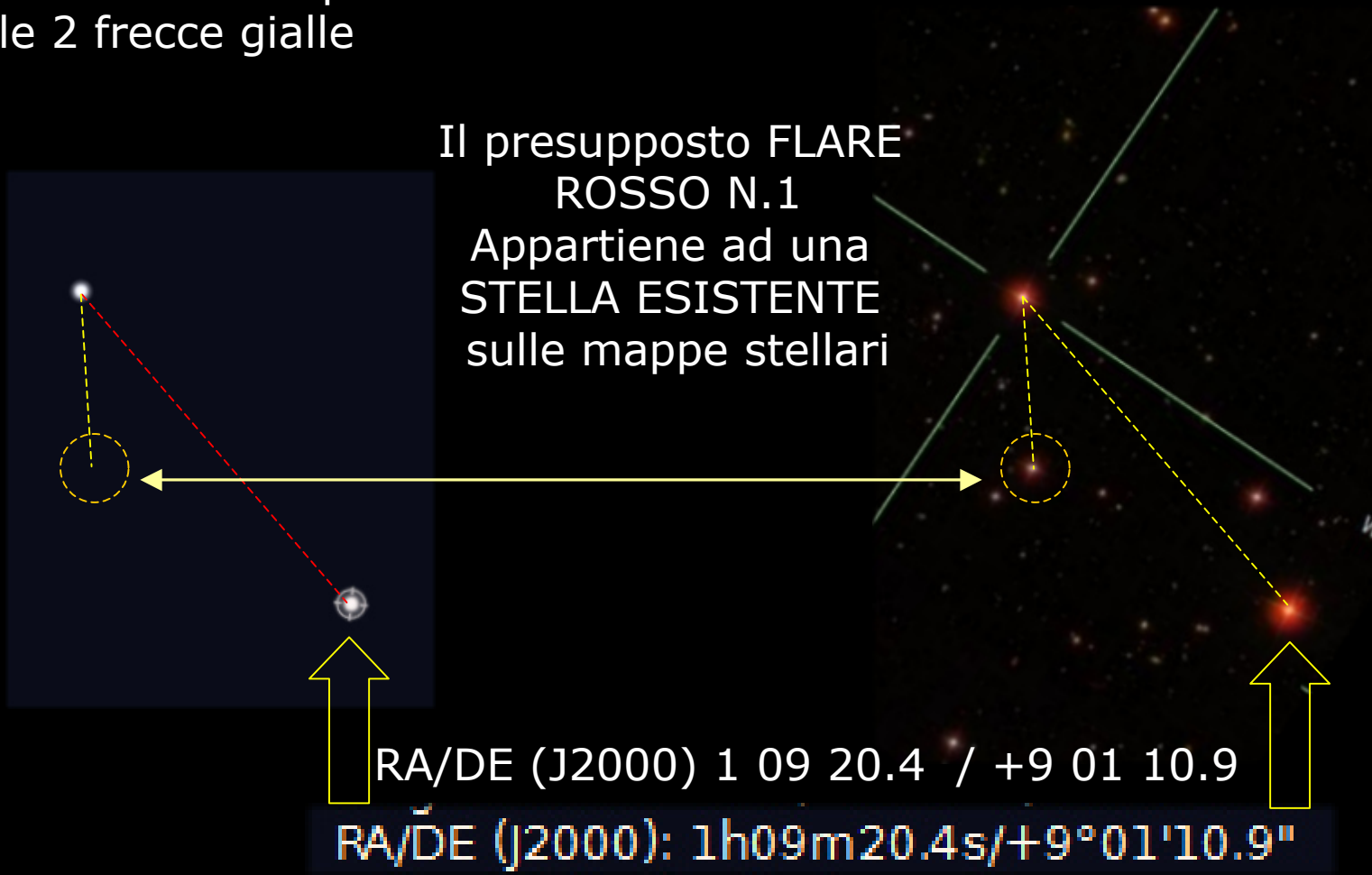


Usando le stesse dimensioni ed angolazioni

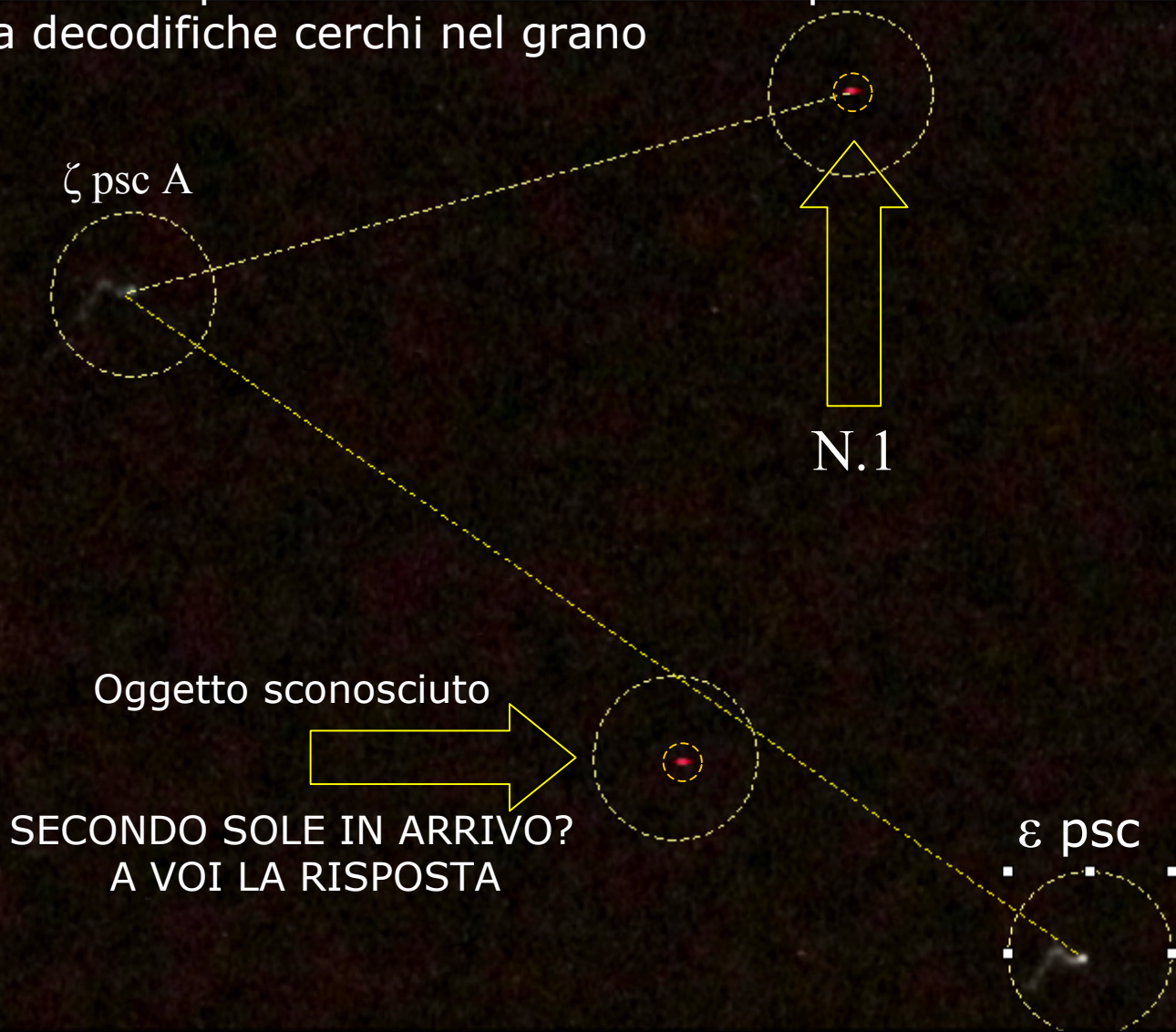
Queste le 2 stelle puntate  
Dalle 2 frecce gialle

Queste le 2 stelle puntate  
Dalle 2 frecce gialle

Il presupposto FLARE  
ROSSO N.1  
Appartiene ad una  
STELLA ESISTENTE  
sulle mappe stellari



Parziale della foto originale scattata il 25-1-2017. Sono visibili 2 punti rossi. Il N. 1 e' una stella conosciuta. Il N. 2 un oggetto sconosciuto che si trova nella zona precedentemente calcolata per l'arrivo del SECONDO SOLE come da decodifiche cerchi nel grano



Tutto cio' che dobbiamo fare e'  
centrare il pezzo di cielo in modalita'  
ROSSO

Le coordinate fornite puntano la  
stella vicina a sinistra

**RA/DE (j2000): 1h 07m 38.6s / + 7° 31' 29.6**

Il "secondo sole" pero' si muove  
Non rimarra' lì per molto

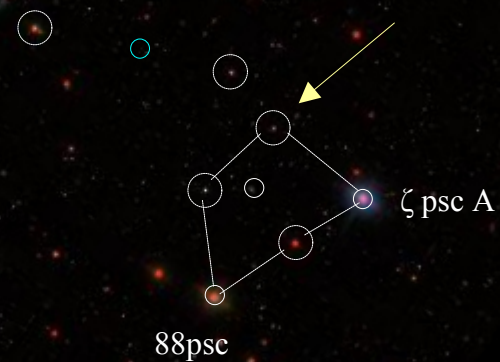
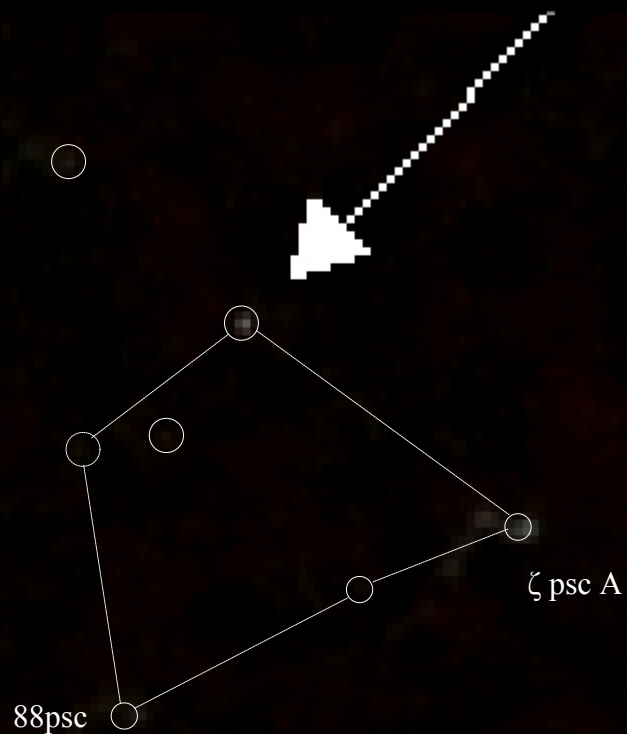
Che fine ha fatto URANO?

La grazia divina ci ha dato  
la possibilita' di scattare  
una foto di URANO

vediamola

# Che fine ha fatto URANO?

Questo cio' che si vedeva nella foto del SECONDO SOLE



HIP6205

HIP6154

URANO

Mag 9.45

ζ psc A

Questa la nuova foto IMG\_5438  
del 29-1-2017 ore 18:34

HIP5884

88psc

HIP6205

HIP6154

URANO

Mag 9.45

Questa la nuova foto  
del 29-1-2017

$\zeta$  psc A

HIP5884

88psc

# HIP 6154

Magnitudine: **8.00** (B-V: 1.11)  
Magnitudine assoluta: 0.31  
RA/DE (J2000): 1h18m57.4s/+7°25'49.5"  
RA/DE (della data): 1h19m51s/+7°31'11"  
Angolo orario/DE: 2h18m31s/+7°31'11"  
Az/Alt: +228°55'22"/+41°38'06"  
Classe spettrale: G5  
Distanza: 1124.68 Anni Luce  
Parallasse: 0.00290

HIP6205

HIP6154

Urano

Mag 9.45

URANO

ζ psc A

ζ psc EA

HIP5884

88 Psc

Data e ora

2017 / 1 / 29

19 : 26 : 11



Urano

Mag 9.45

# VERIFICA POSIZIONE DI URANO CON TRIANGOLAZIONE verso foto vera

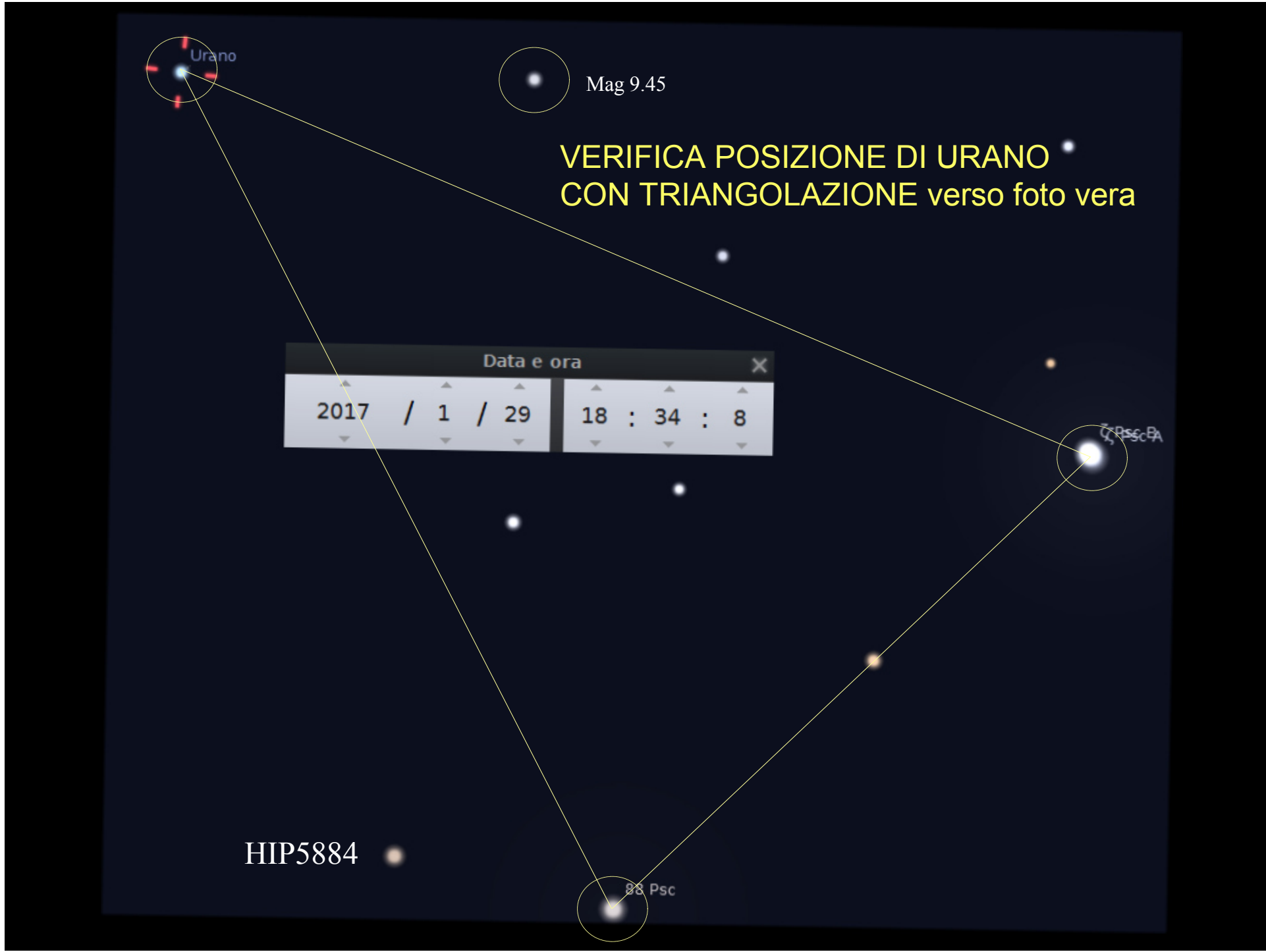
Data e ora

2017	/	1	/	29	18	:	34	:	8
------	---	---	---	----	----	---	----	---	---

HIP5884

88 Psc

8 Psc A



URANO

Mag 9.45

$\zeta$  psc A

Al 29-1-2017 ore 18.34  
**URANO E' IN CORRETTA POSIZIONE**

VERIFICA POSIZIONE  
DI URANO  
CON TRIANGOLAZIONE

HIP5884

88 psc



URANO

foto  
del 29-1-2017

$\zeta$  psc A

88psc

foto  
del 29-1-2017

URANO

$\zeta$  psc A

88psc

URANO

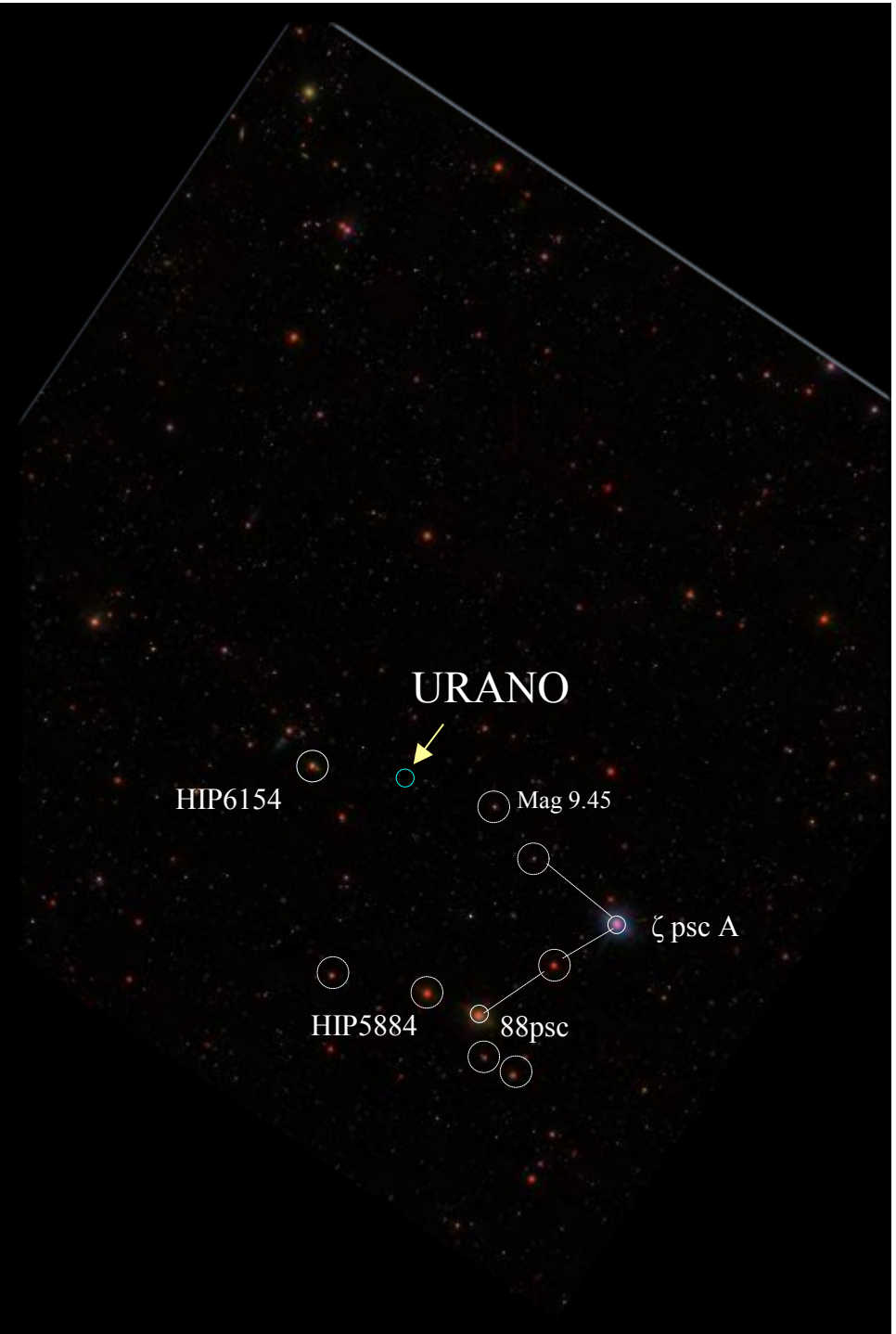
HIP6154

Mag 9.45

HIP5884

88psc

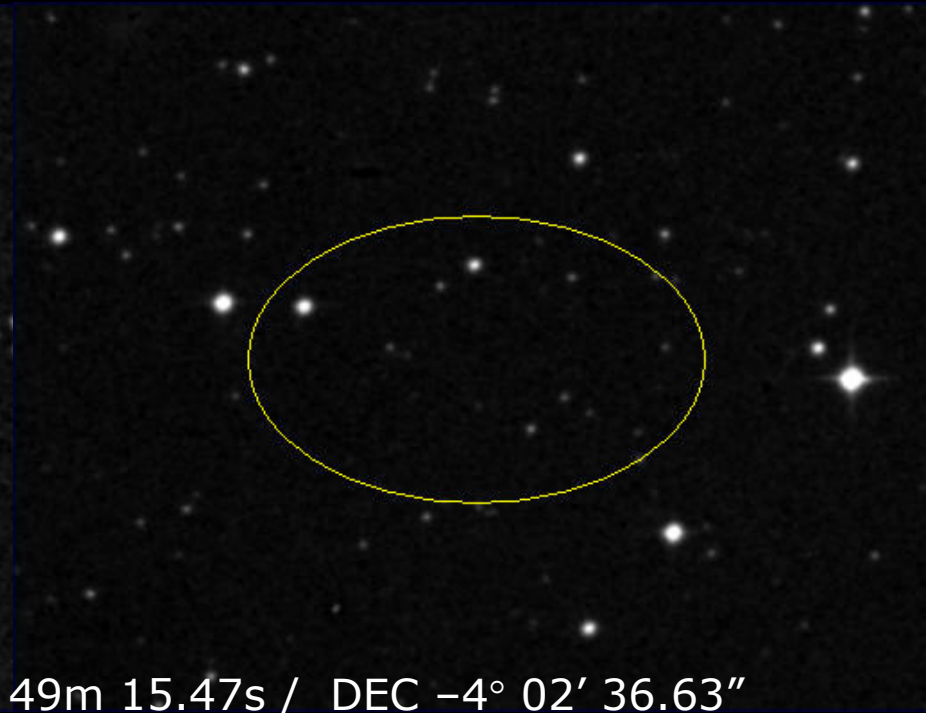
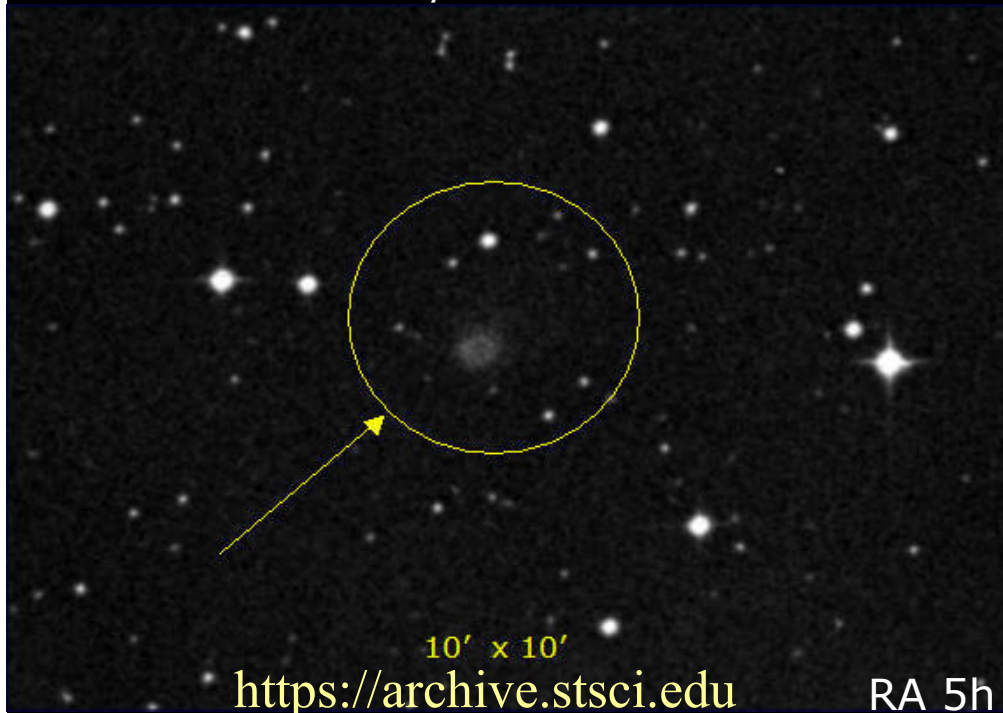
$\zeta$  psc A



La foto scattata ha avuto la particolarita' del cielo filtrante che ha esaltato alcune gamme di colore verso il rosso (lo si capisce dallo sfondo della foto). Cio' e' importante in quanto, lo stesso pezzo di cielo ripreso in 2 modalita' diverse, da' risultati diversi. Qui sotto un esempio di "pezzo di cielo" (che non c'entra con il secondo sole) che mostra due differenti riprese. Una non fornisce l'ammasso centrale. Tutto cio' che dobbiamo fare e' centrare le coordinate fornite precedentemente FILTRANDO SUL ROSSO. Per la rivoluzione della Terra il pezzo di cielo sara' visibile solo fino a fine Marzo. Prevedendo il rallentamento sull'orbita, forse fino a meta' aprile, se la terra non si e' ancora rovesciata. Poi tutto cambiera'

POSS2/UKSTU ROSSO

POSS2/UKSTU BLU



10' x 10'

<https://archive.stsci.edu>

RA 5h 49m 15.47s / DEC -4° 02' 36.63"

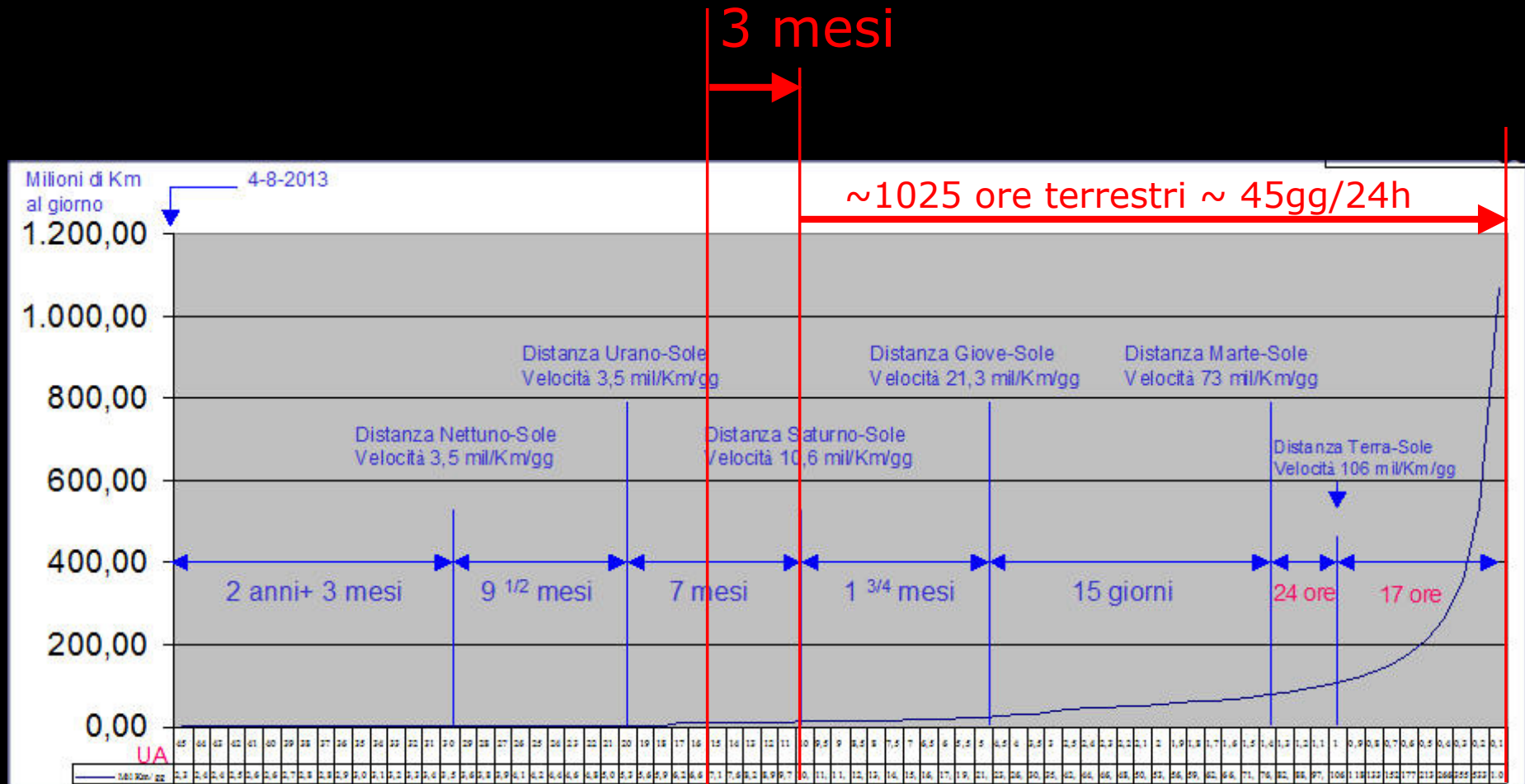
# L'orbita del SECONDO SOLE vista da SOPRA L'ECLITTICA

In questo periodo, le due forze di attrazione si SOMMANO e dovrebbero tirare Urano fuori dalla sua orbita



## L'orbita VERA del SECONDO SOLE

Tutti i calcoli e le proiezioni sembrano esatte  
 Ma quanto manca all'impatto con il nostro sole?  
 Se notate dal grafico, dal 13-2-17 la velocità di avvicinamento salira' in modo esponenziale



DISTANZA dal SOLE (UA)	DISTANZA dal SOLE in Km	velocità avvicinamento in milioni Km/ giorno	ALLA DATA	DISTANZA come da:	ore /giorno
16,0145	2.405.175.000	6,68	22/01/2017		
15,0145	2.255.175.000	7,12	13/02/2017		
14,0145	2.105.175.000	7,63	05/03/2017		
13,3945	2.012.175.000	7,98	17/03/2017		terremoto globale
13,0145	1.955.175.000	8,22	24/03/2017		
12,0145	1.805.175.000	8,90	11/04/2017		
11,6945	1.757.175.000	9,14	16/04/2017		la terra capovolge
11,3345	1.703.175.000	9,43	22/04/2017		inizio dislocazione
11,3145	1.700.175.000	9,45	22/04/2017		orbita terra
11,2945	1.697.175.000	9,47	22/04/2017		verso VENERE
11,0145	1.655.175.000	9,71	27/04/2017		24 ore giorno
10,0145	1.505.175.000	10,67	12/05/2017	SATURNO 10 - 9 UA	16 ore giorno
9,9145	1.490.175.000	10,78	13/05/2017	SATURNO 10 - 9 UA	16 ore giorno
9,0145	1.355.175.000	11,86	25/05/2017	SATURNO 10 - 9 UA	
8,0145	1.205.175.000	13,33	06/06/2017		15 ore giorno
7,0145	1.055.175.000	15,23	16/06/2017		
6,0145	905.175.000	17,75	25/06/2017		
5,0145	755.175.000	21,27	03/07/2017	GIOVE 5,45 - 4,95 UA	14 ore giorno
4,0145	605.175.000	26,55	10/07/2017		13 ore giorno
3,0145	455.175.000	35,30	15/07/2017		
2,5145	380.175.000	42,26	16/07/2017		
2,0145	305.175.000	52,64	18/07/2017		12,5 ore giorno
1,5145	230.175.000	69,80	19/07/2017		
1,0145	155.175.000	103,53	20/07/2017	TERRA	
0,7945	122.175.000	131,50	20/07/2017	VENERE 0,8UA	
0,4145	65.175.000	246,50	21/07/2017	MERCURIO 0,42 UA	12 ore giorno
0,0345	8.175.000	1.965,25	21/07/2017	37,0	ORE all'impatto
0,0145	5.175.000	3.104,52	21/07/2017	17,6	ORE all'impatto
	2.175.000	7.386,63	21/07/2017		
	620.000	25.912,76	21/07/2017		

Questo e' per ora cio' che abbiamo con i pochi mezzi a disposizione.

Grazie alla TRINITA' INFINITA

Quando gli uomini lo vedranno,

Lo chiameranno " SECONDO SOLE" ma la Vergine Maria dice anche:

**l'urto tra due giganti nell'universo \* provocherà grandi danni alla terra. Fuoco cadrà dal cielo e molte regioni della terra saranno raggiunte 3.113 - 24/01/2009 \* [SOLE e Secondo Sole]**

**la Terra sarà ricoperta dalle tenebre. L'oscurità uscirà dall'immensa luce. Un mistero esistente nella grande luce brillante sarà rivelato. 2.793 - 31.01.2007**

**Arriverà il giorno in cui la Terra sarà avvolta in dense tenebre. Gli uomini imploreranno aiuto e non sapranno dove andare 3.186 - 13 luglio 2009**

**Il calvario dell'umanità inizierà un venerdì, ma poi verrà la vittoria di Dio e voi sarete condotti al grande giorno della vittoria 3.279 - 13 febbraio 2010**

PREGATE



## RIFERIMENTI

[www.royaldevice.com](http://www.royaldevice.com)

<http://www.royaldevice.com/CALENDARIO/SECONDO-SOLE-TROVATO-2.pdf>

<http://www.royaldevice.com/lettere23.htm>

<http://www.royaldevice.com/calendario2017.html>

<http://www.royaldevice.com/secondo%20sole.html>

<http://www.royaldevice.com/fg-calcolo-21072017-esteso.htm>

<http://www.royaldevice.com/1/77.htm>