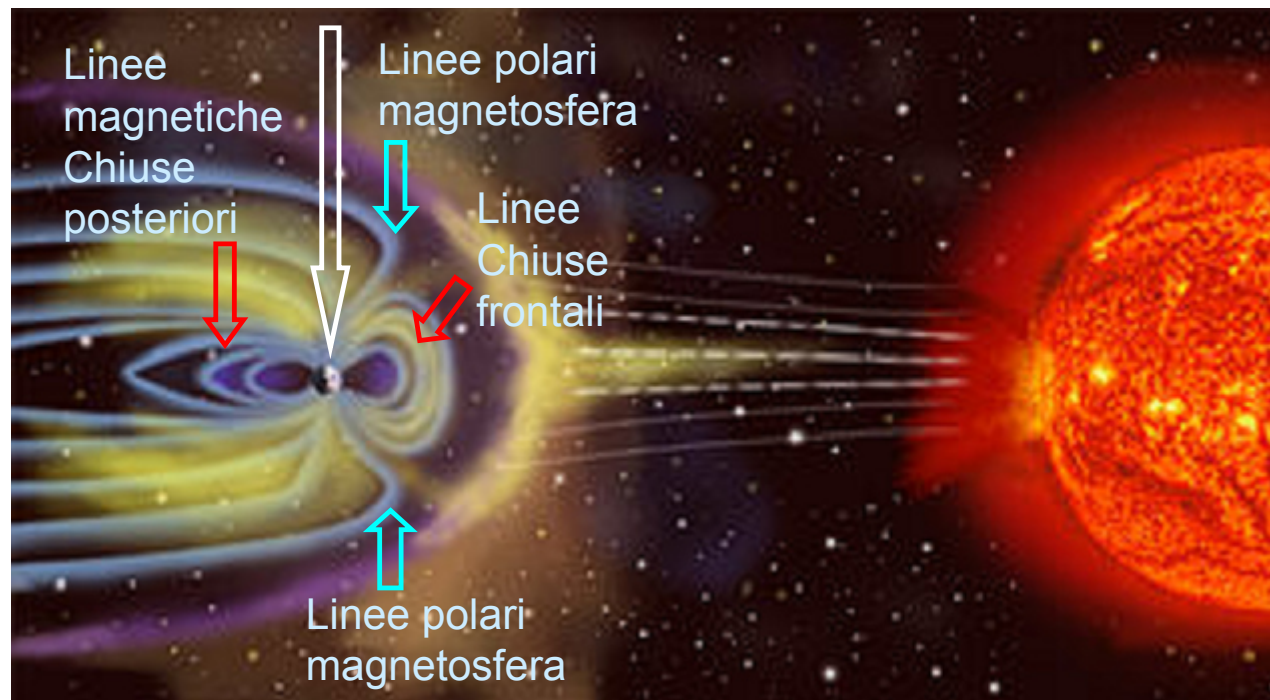


Cosa sta succedendo al nostro pianeta
In foto la SITUAZIONE NORMALE di PROTEZIONE da parte della MAGNETOSFERA terrestre
verso le radiazioni pericolose SOLARI
Il cerchietto piccolo e' la terra vista dall'equatore. La parte sinistra e' dove e' notte, la parte destra
dove e' giorno verso il SOLE che sta a destra

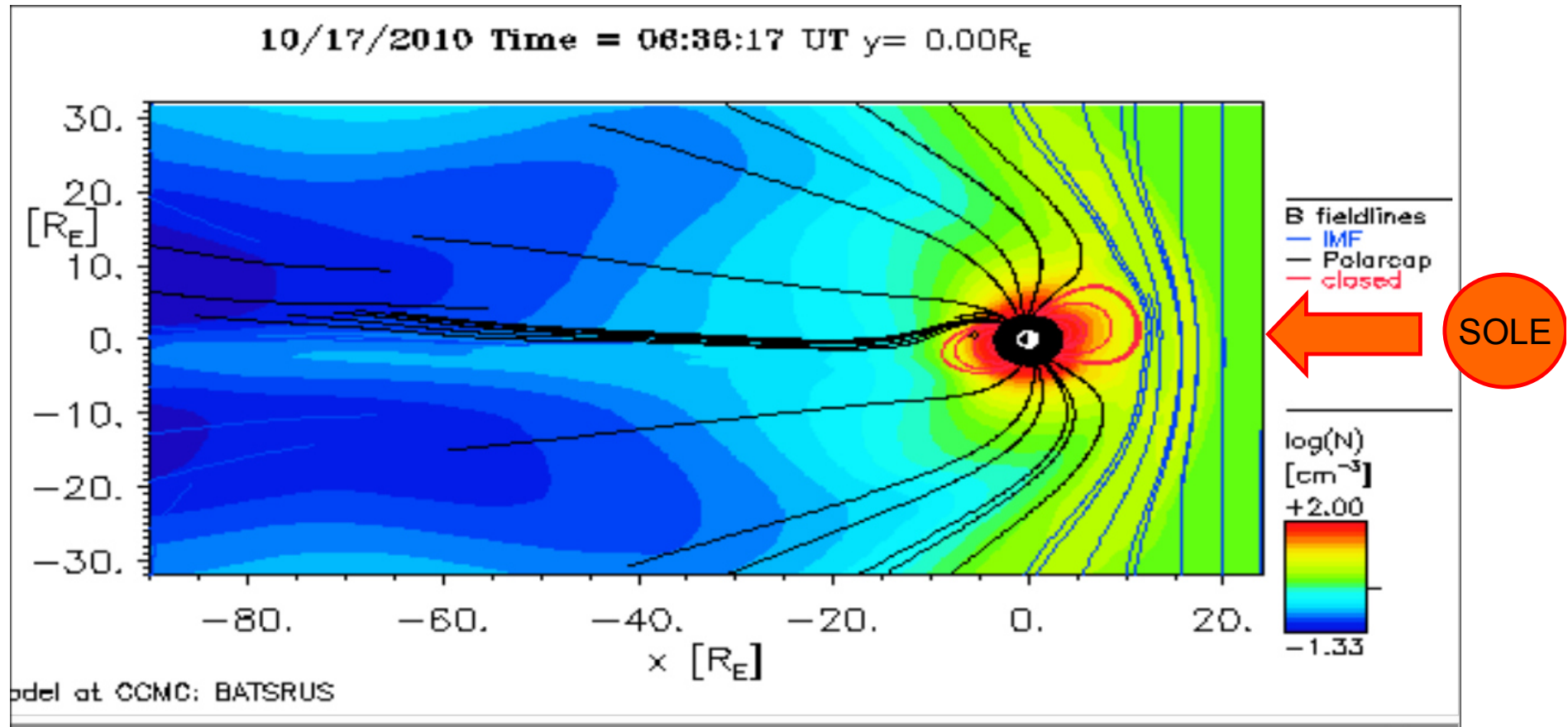


Ora vediamo dal sito NASA, gli avvenimenti di questi giorni di ottobre

http://iswa.ccmc.gsfc.nasa.gov/IswaSystemWebApp/index.jsp?i_1=43&l_1=40&t_1=270&w_1=500&h_1=277&s_1=0_0_10_3i

IMMAGINI NASA DAL LINK PRECEDENTE

Il cerchietto piccolo e' la terra vista dall'equatore. La parte sinistra e' dove e' notte, la parte destra dove e' giorno verso il SOLE che sta a destra. Il sole emette radiazioni di DIVERSO tipo e la magnetosfera terrestre (LINEE ROSSE CHIUSE del campo magnetico terrestre che si richiudono su loro stesse + quelle nere POLARI) blocca le radiazioni piu' pericolose. Le Linee BLU sono il CAMPO MAGNETICO SOLARE (IMF Interplanetary Magnetic Field) trasportato dal VENTO SOLARE verso i pianeti. La magnetosfera terrestre ha una coda Azzurra e Blu dietro la Terra, che si espande in alto ed in basso formando una sorta di grande campana di protezione. La figura e' del 2010 e la cosa e' normalissima e la Terra blocca le radiazioni pericolose FRONTALI, e fa da MURO al CAMPO MAGNETICO SOLARE.



Cosa sta succedendo

Un terremoto di magnitudo **Mwp 6.8** è avvenuto nella zona **Papua New Guinea [Sea]** il

- 17-10-2016 **06:15:00 (UTC)**

- 17-10-2016 08:15:00 (UTC +02:00) ora italiana**

- 17-10-2016 16:15:00 (UTC +10:00) orario locale nella zona del terremoto (Pacific/Port_Moresby)

con coordinate geografiche (lat, lon) **-6.01, 148.82** ad una profondità di **63 km**.

Il terremoto è stato localizzato da: **Sala Sismica INGV-Roma**.

<http://cnt.rm.ingv.it/event/8552151>

Vediamo cosa e' successo e perche'

Dati della Nasa del **17-10-2016**

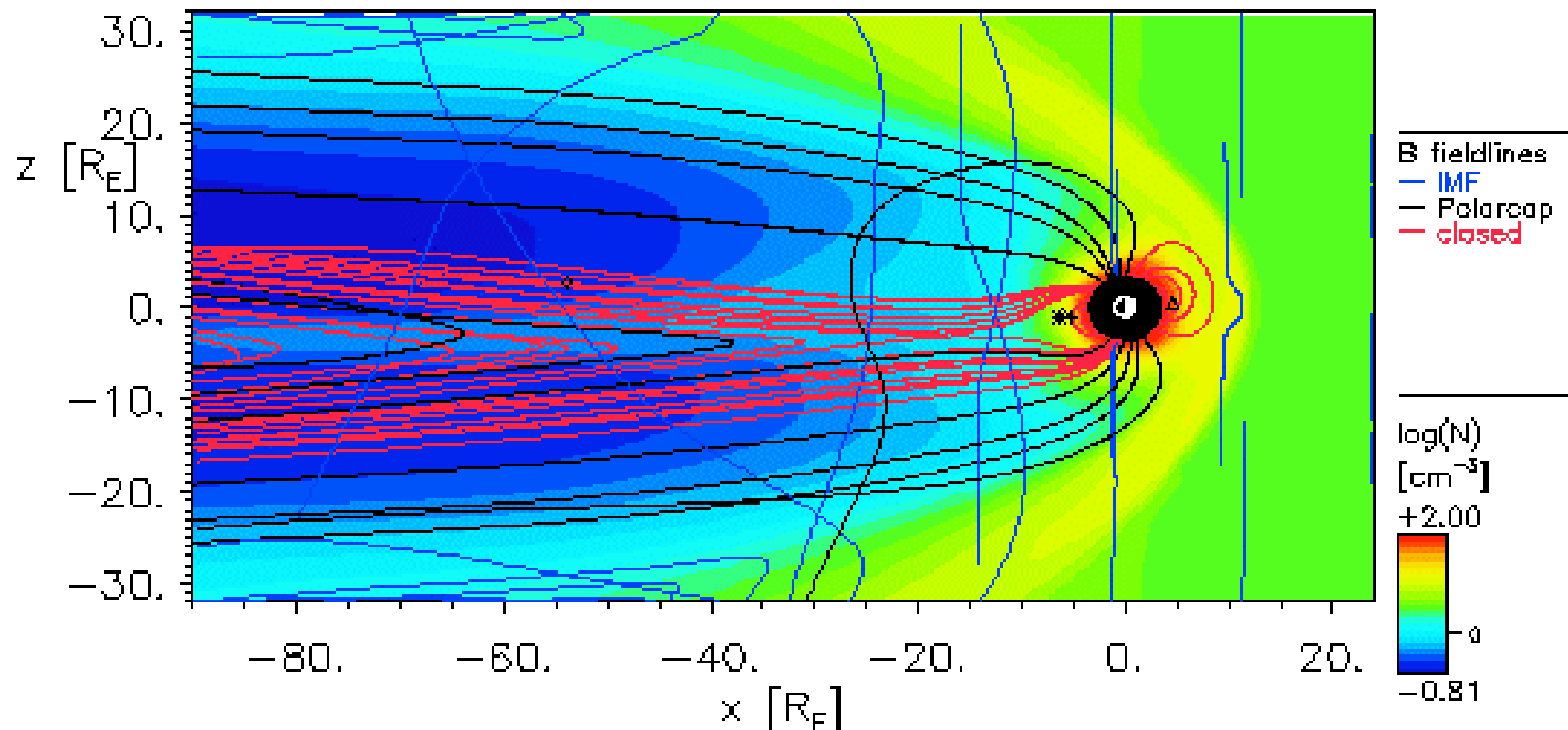
(16 ore del 16-10-2016 dalle ore 1:09 alle 17:01 sono state fatte sparire)

Nell'avvenimento del terremoto in Papua Nuova Guinea alle ore 6:15 UTC

Si spezza la CHIUSURA della MAGNETOSFERA posteriore e la parte anteriore perde l'equilibrio
Le linee azzurre frontali diventano piatte e passano, si spezzano ed entrano rovinosamente in
modo del tutto catastrofico e non vengono piu' bloccate. Non c'e' piu' l'espansione della parte
posteriore verso l'alto ed il basso, ma e' focalizzata tutta in un punto posteriore. Verso la direzione
di arrivo del Secondo Sole.

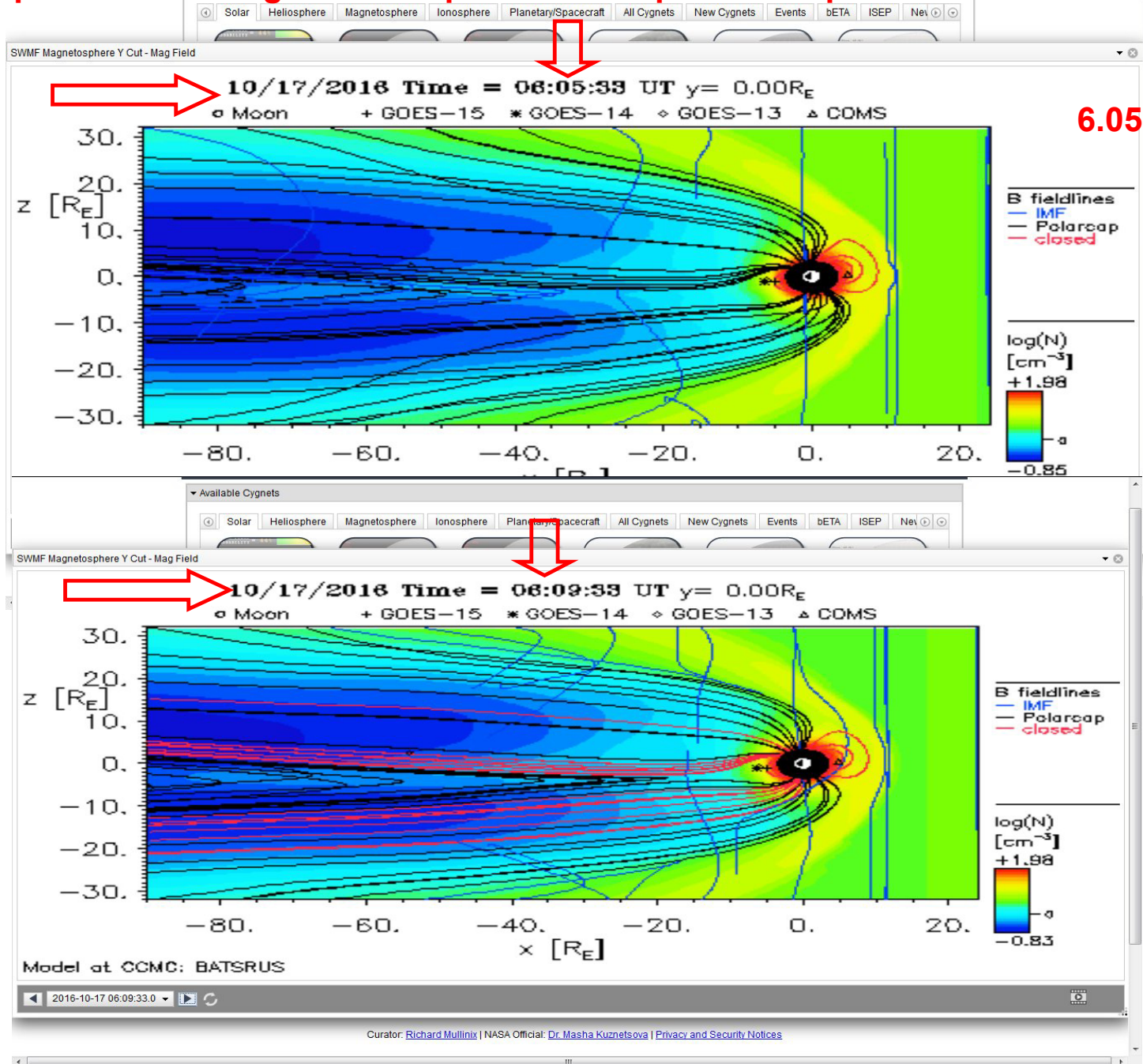
10/17/2016 Time = 06:17:33 UT $y = 0.00R_E$

◻ Moon + GOES-15 * GOES-14 ◊ GOES-13 ▲ COMS



Model at CCMC: BATSRUS

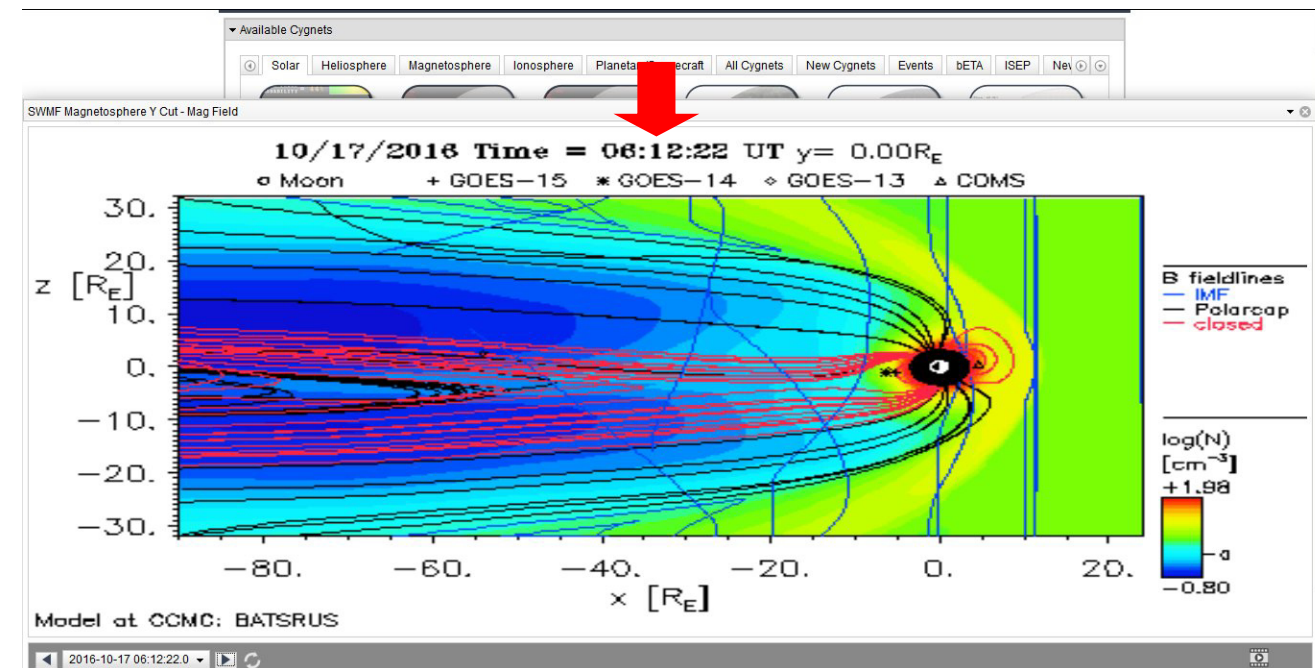
La sequenza della magnetosfera pochi minuti prima e dopo il terremoto 17-10-2016



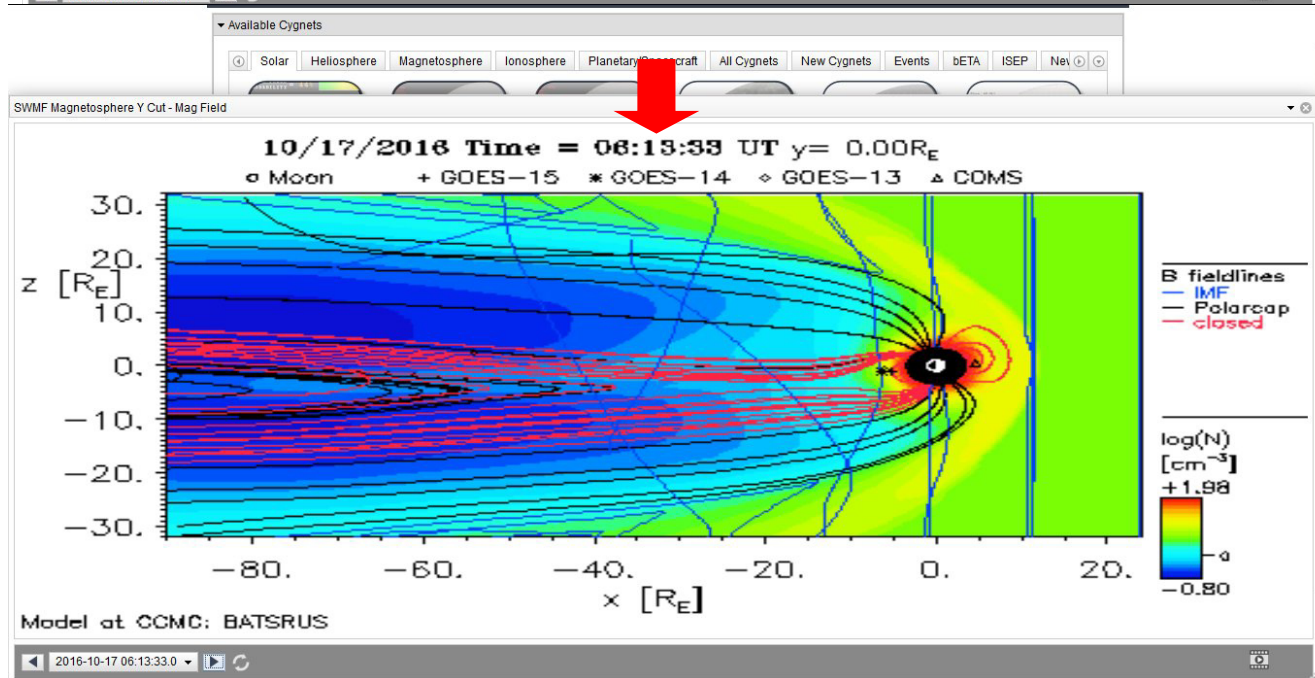
6.05

Ore 6.05

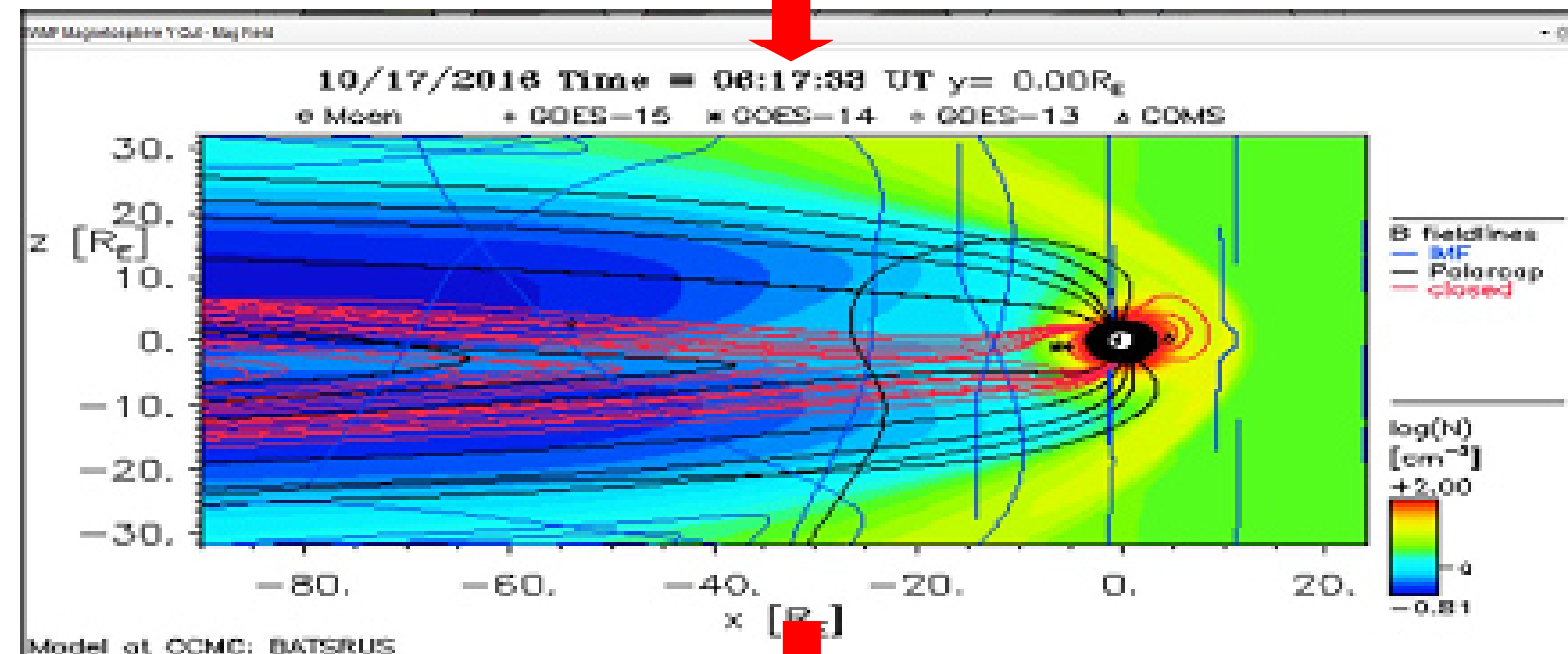
Ore 6.09



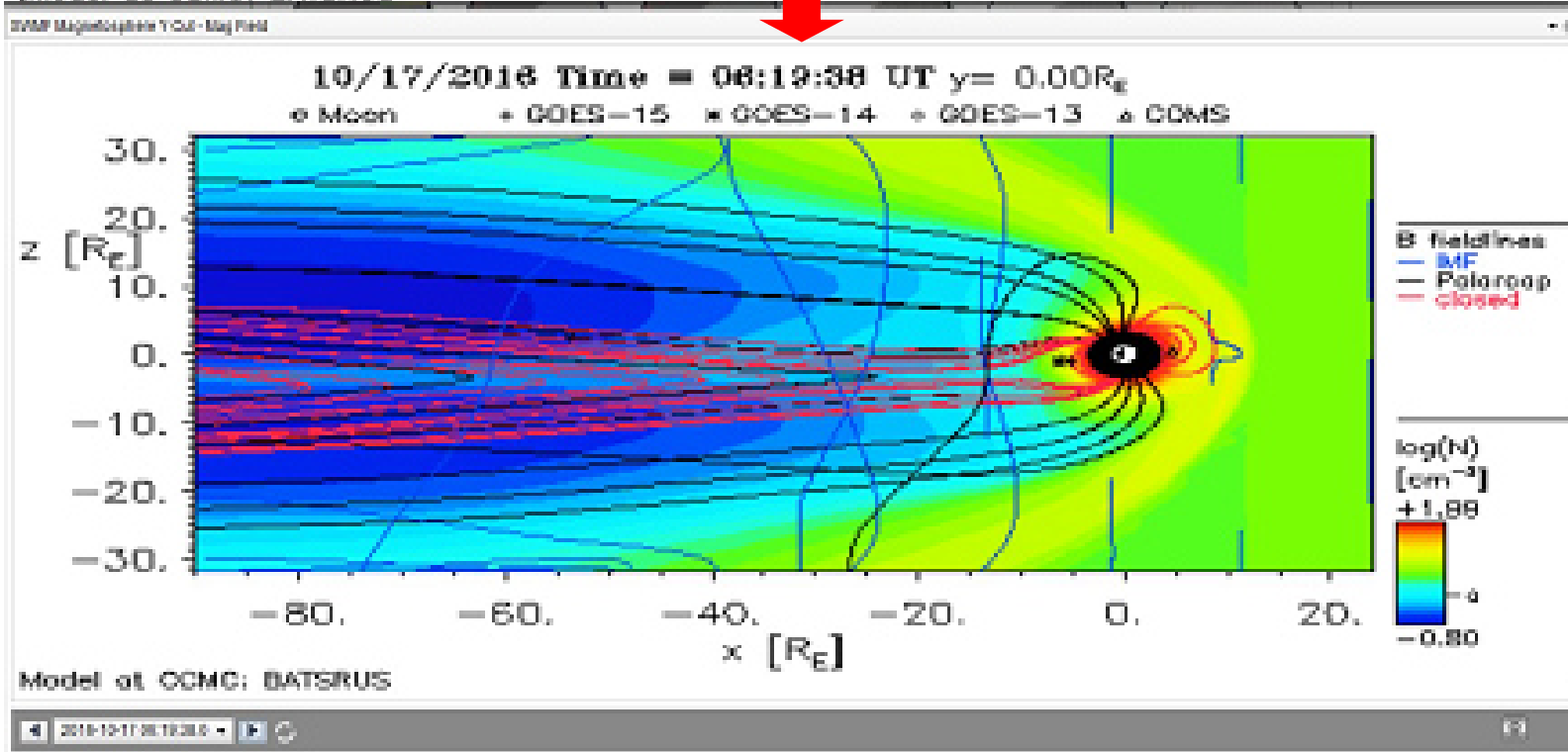
Ore 6.12



Ore 6.13

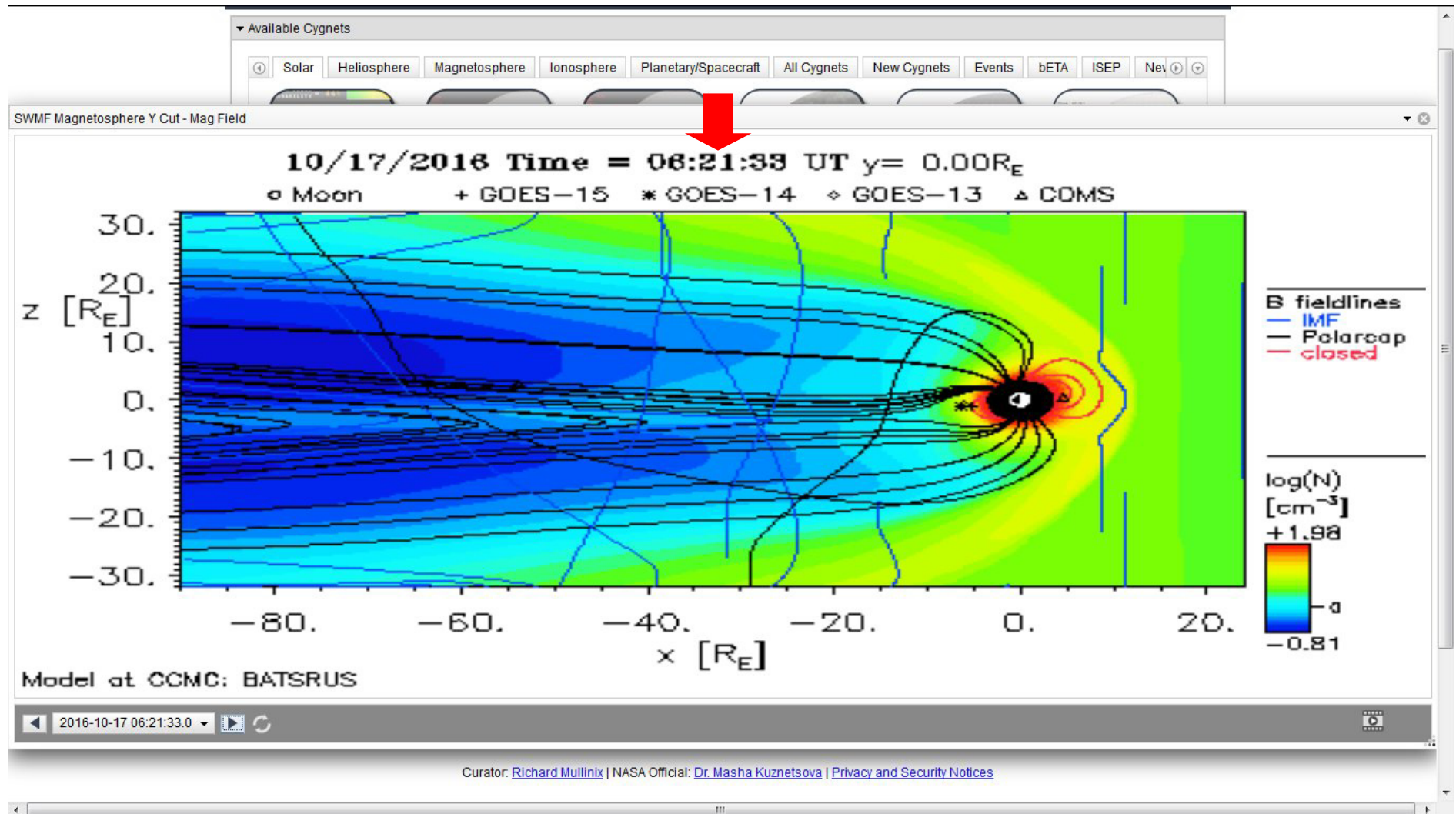


Ore 6.17



Ore 6.19

Ore 6.21 del 17-10-2016
Le cose non vanno molto bene



e' bene sapere, per chi non ne e' al corrente, che esistono 2 satelliti particolari che riprendono
in STEREO l'emissioni solari e tutto il resto e
sono piazzati in due posizioni opposte nelle posizioni A e B nella figura successiva

http://iswa.ccmc.gsfc.nasa.gov/IswaSystemWebApp/index.jsp?i_1=43&l_1=40&t_1=270&w_1=500&h_1=277&s_1=0_0_10_3

una di queste (IL SATELLITE STEREO B così lo chiamano) sta riprendendo verso la posizione di
arrivo dell'orbita del secondo sole che ha una dead line calcolata sul nostro sole del 21-7-2017.
Dal 2014 le riprese di questo satellite non sono piu' disponibili

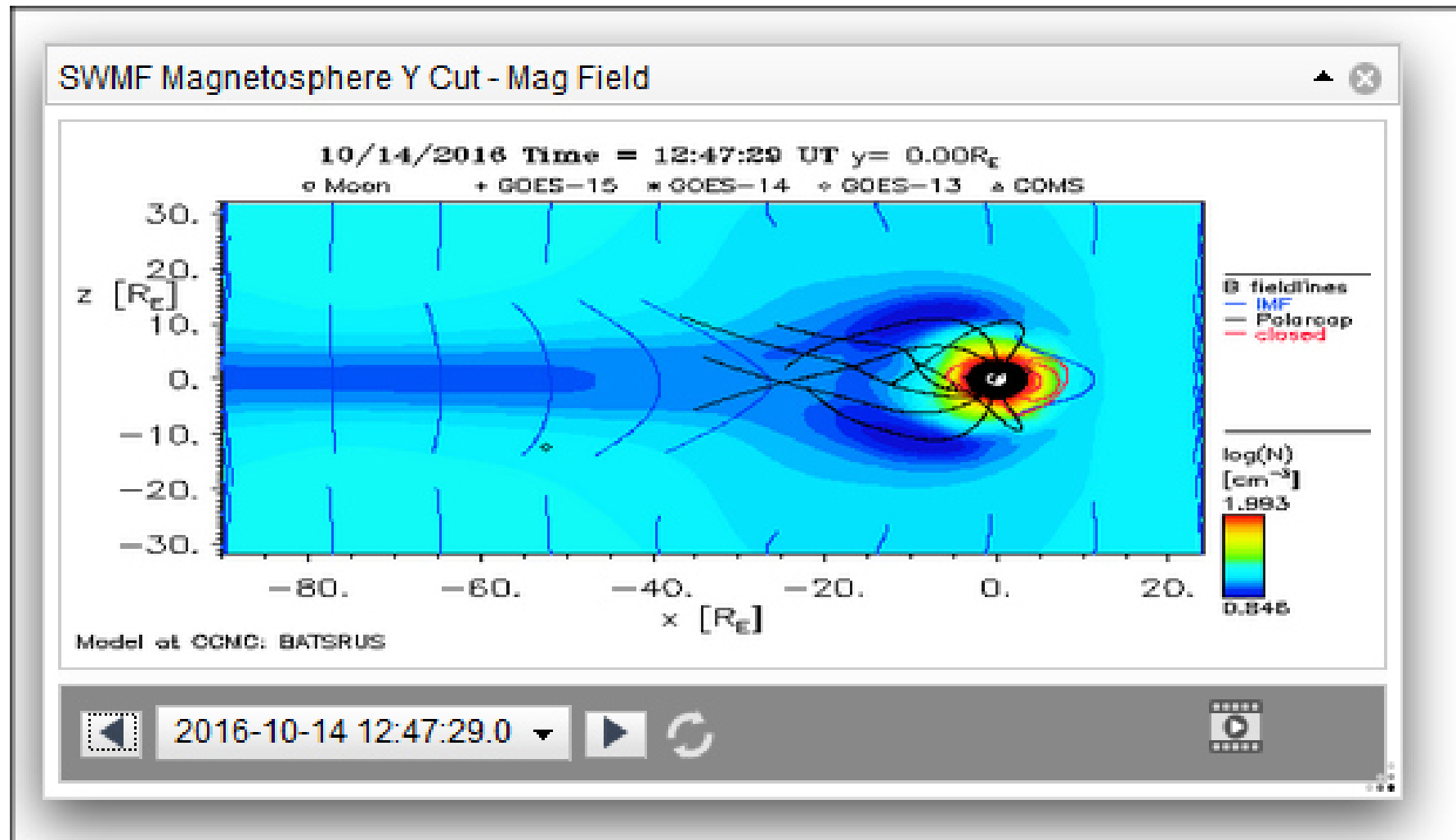
La Vergine ad Anguera dice:

**Nel campo magnetico della terra ci saranno dei buchi, che
porteranno squilibrio alla vita degli uomini e degli animali 2.713 -
29/07/2006**

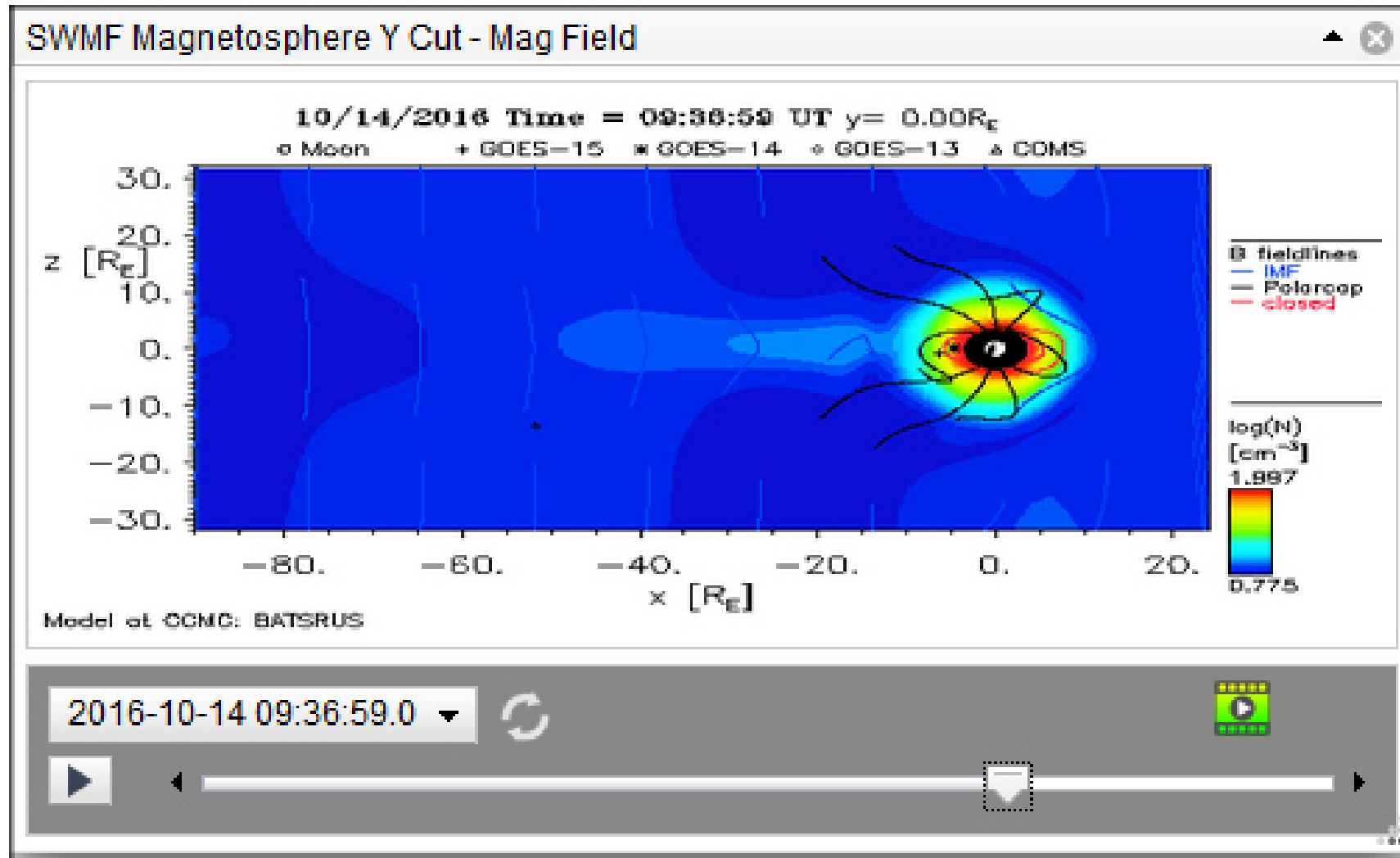
Dati della Nasa del 14-10-2016

La figura parla da sola

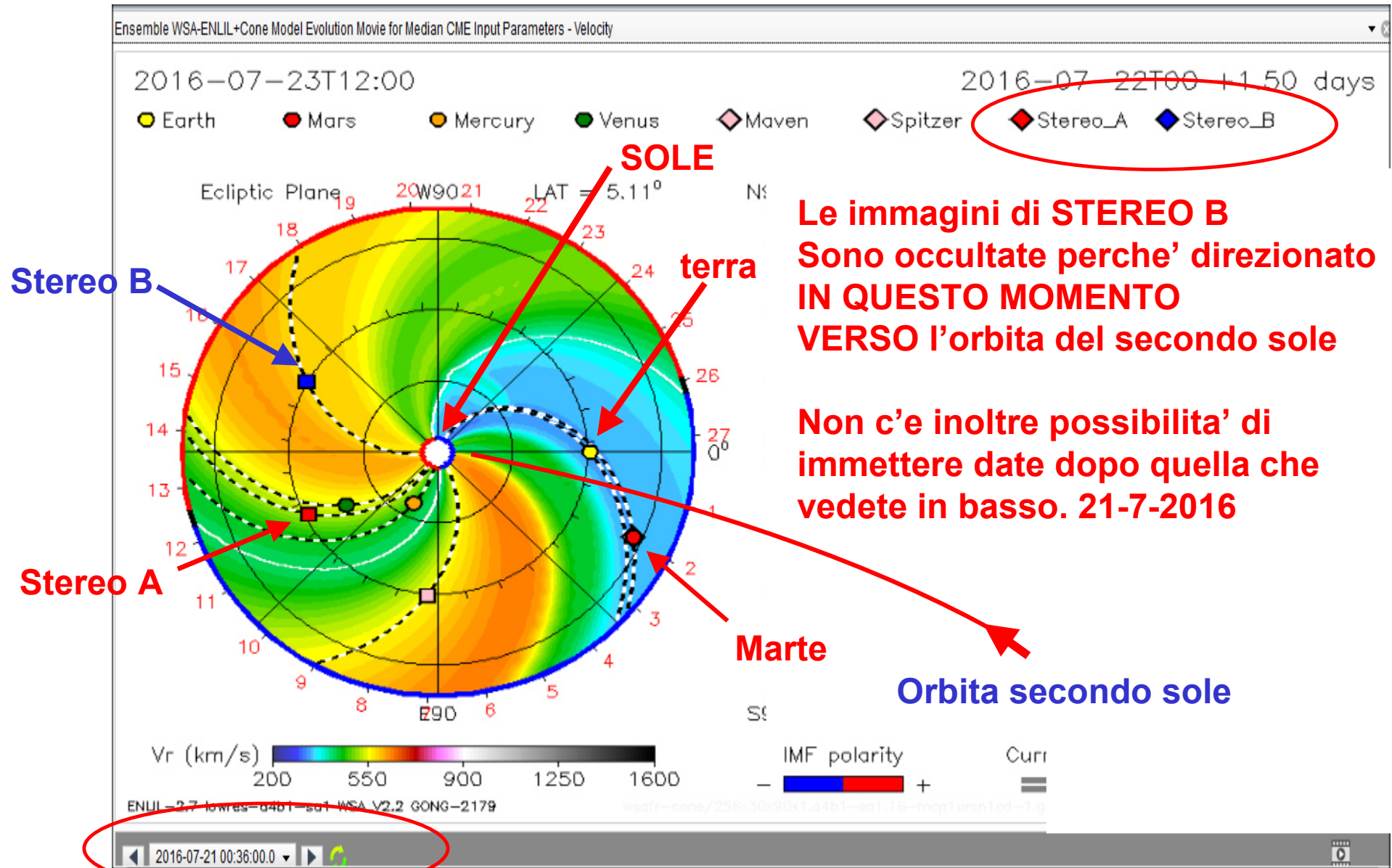
http://iswa.ccmc.gsfc.nasa.gov/lswaSystemWebApp/index.jsp?i_1=43&l_1=40&t_1=270&w_1=500&h_1=277&s_1=0_0_10_3



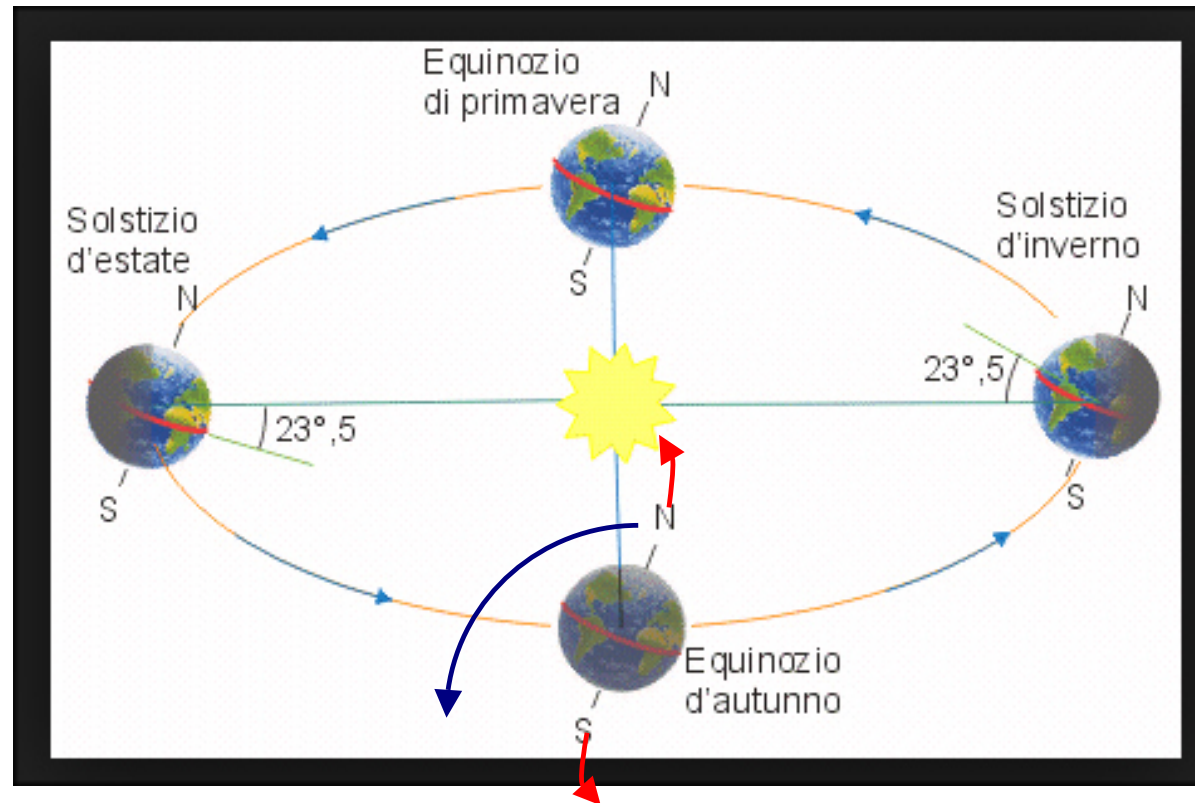
La figura parla da sola



VISTA dal POLO NORD TERRESTRE



**Inoltre la Terra all'equinozio di Settembre e' fuori di 30 ore circa
Si pensa che l'asse si sia mosso nel senso delle frecce rosse, (non di quella BLU)
Cioe' verso il SOLE**



PREGATE